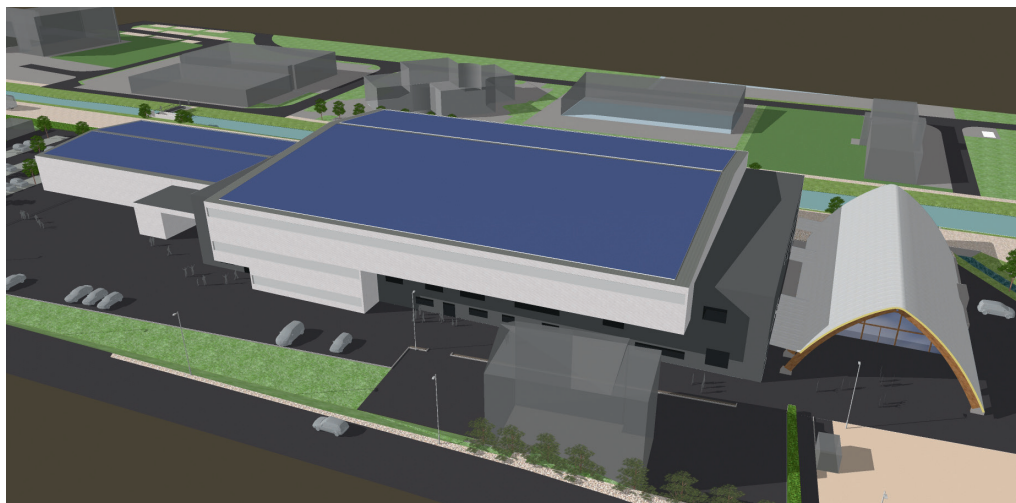


# UNE NOUVELLE PATINOIRE



## Investissons ensemble pour les jeunes pour le sport pour un Jura qui gagne

Par votre soutien, par une contribution, rejoignez celles et ceux qui croient qu'un grand projet sportif est possible dans le Jura et que la patinoire d'Ajoie et du Clos-du-Doubs est celle de tous les Jurassiens.

**Le projet est lancé, le succès est à portée de main.  
Les sports de glace, nos équipes de haut niveau comptent sur vous.**

**MERCI**

Le comité de soutien

Versements bienvenus :  
BCJ Compte SIDP (Fonds nouvelle patinoire)  
IBAN CH07 0078 9042 5627 3327 4

# SAISON LNB 2015-2016



MERCI DE VOTRE SOUTIEN !