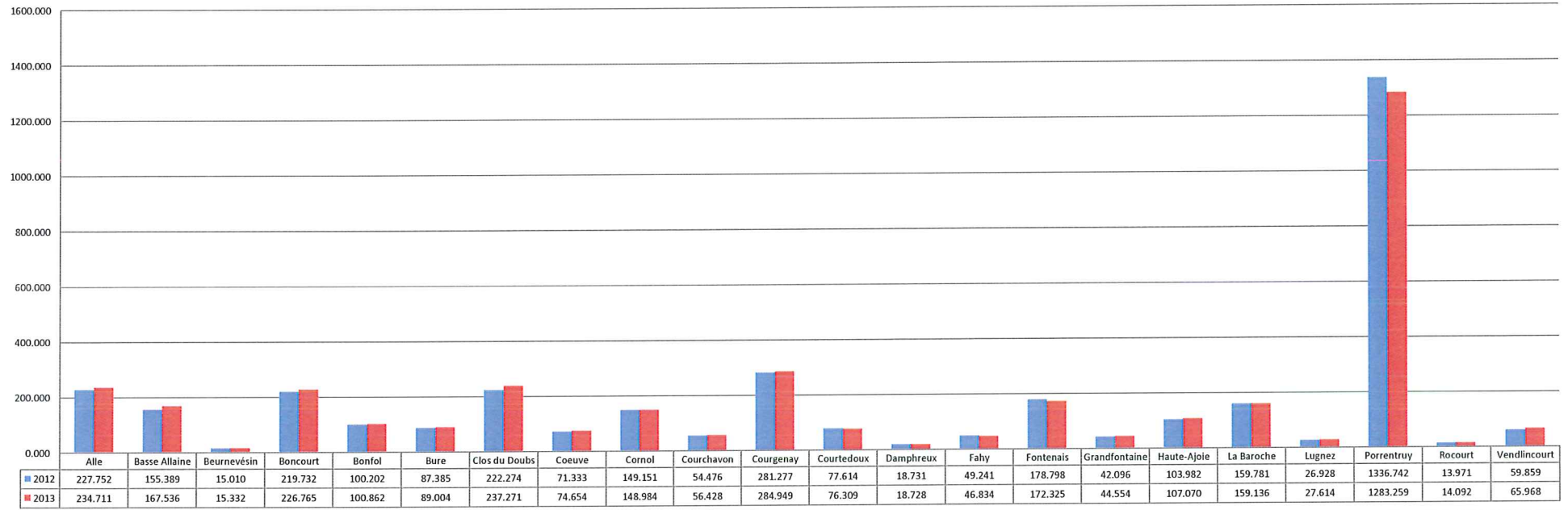




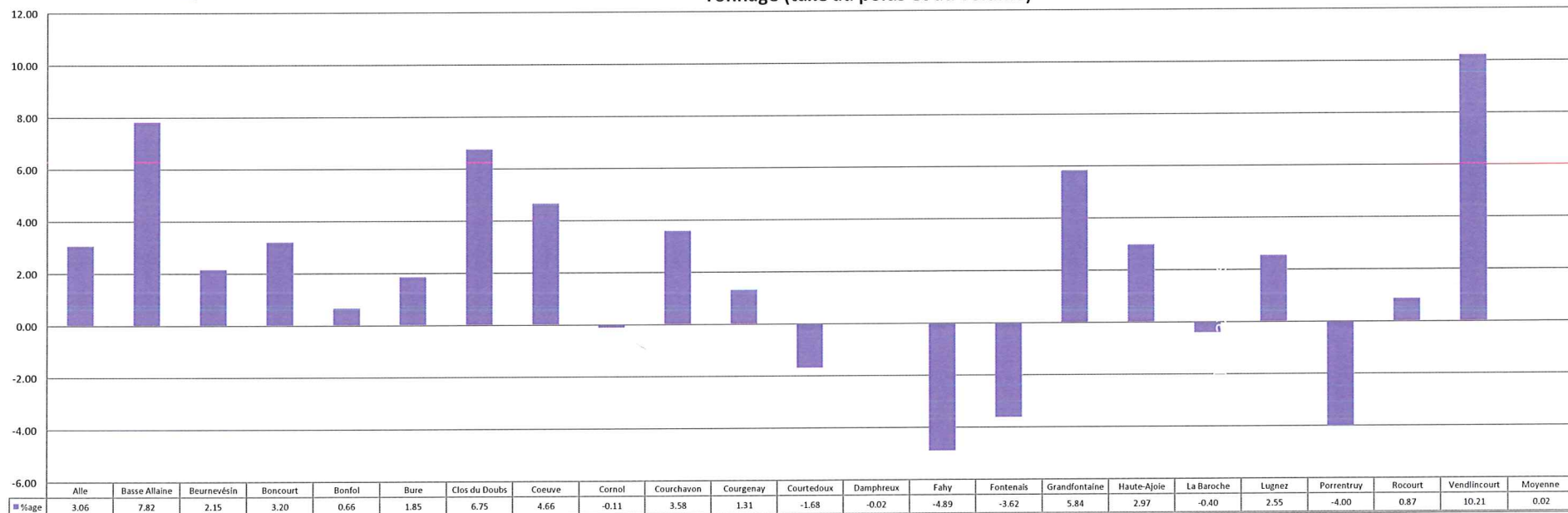
DECHETS MENAGERS
2012 & 2013 Tonnage par commune
Taxe au volume et au poids cumul (to)

District :
 2012 : 3'651.724 to
 2013 : 3'652.385 to Diff. : + 0.661 to (+0.02%)





DECHETS MENAGERS
Variation 2012/2013 (en %)
Tonnage (taxe au poids et au volume)





2013 Déchets ménagers kg/hab. (taxe au volume uniquement)

