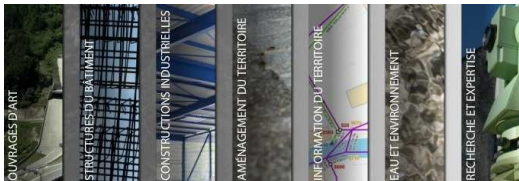
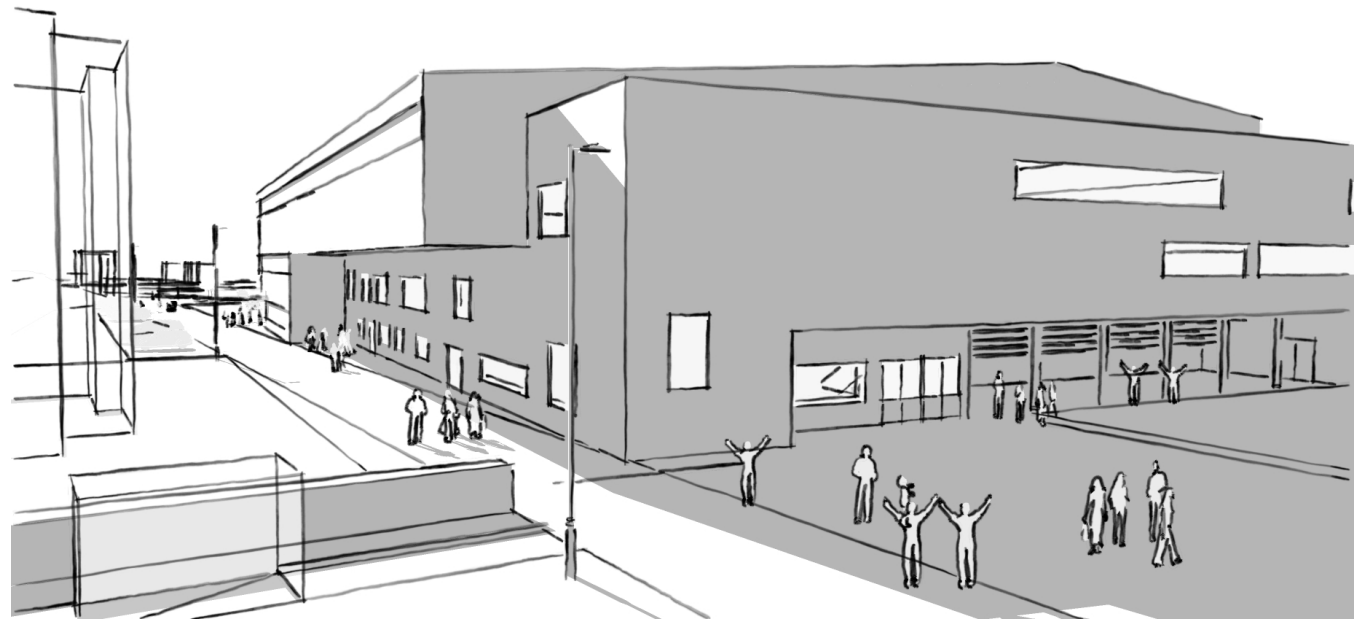


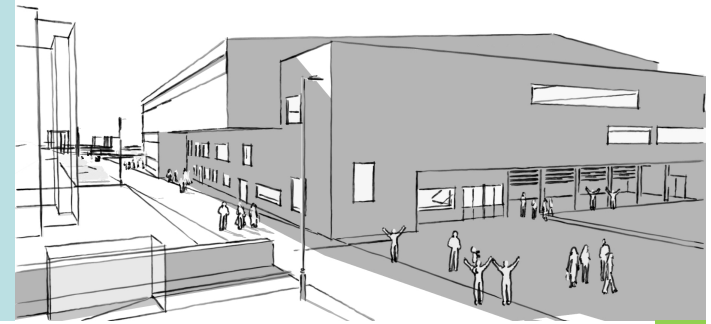
PATINOIRE DU VOYEBOEUF - PORRENTROY

AGRANDISSEMENT ET ASSAINISSEMENT 2014

PROJET 2014 DES UTILISATEURS



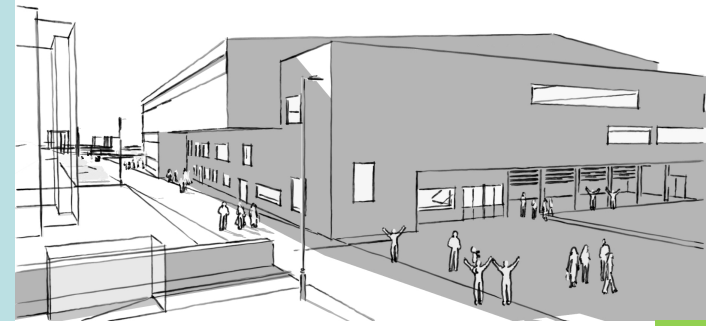
SOMMAIRE



- Préambule
- Objectifs
- Options fondamentales
- Situation actuelle
- Présentation du projet des utilisateurs
- Eléments techniques
- Considérations générales
- Visualisation du projet
- Investissements



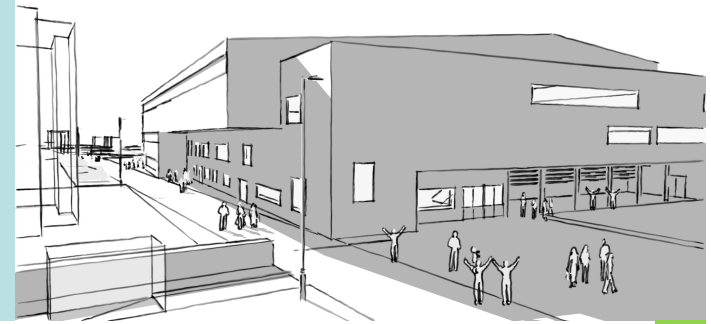
PREAMBULE



3/ AVRIL 2014

PATINOIRE DU VOYEOEUF - PORRETRUY
AGRANDISSEMENT ET ASSAINISSEMENT 2014
PROJET 2014 DES UTILISATEURS

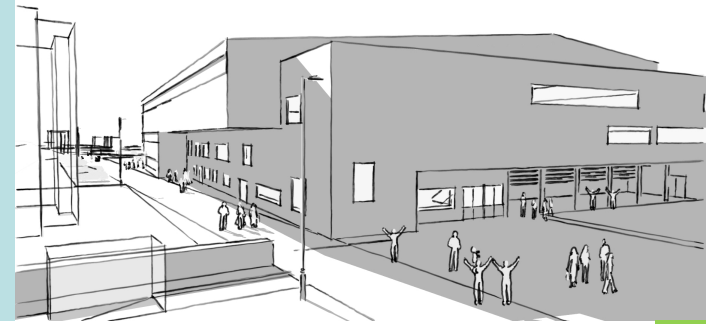
OBJECTIFS



- Nécessité et motivation à proposer un projet pour le HCA en particulier et tous les autres utilisateurs
 - Mettre en conformité les installations
 - Sécuriser les activités; exigences de la LSHG
 - Améliorer la fonctionnalité devenue désuète
 - Disposer d'un outil adéquat
 - Augmenter la capacité d'accueil (surtout assise)
 - Assurer un confort minimum pour tous
 - Accueillir décemment le public (visiteurs et presse)
 - Assurer la pérennité du club en LNB
 - Offrir des services – étendre l'offre sponsoring



OBJECTIFS

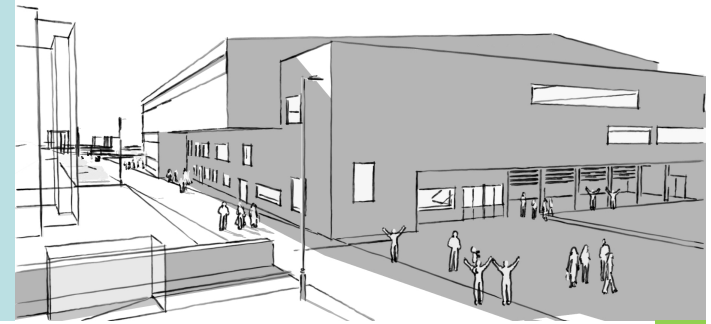


Améliorer cohabitation entre utilisateurs

- Nécessité de disposer d'un deuxième champ de glace
- Disposer de vestiaires décents et supplémentaires
- Améliorer les conditions d'utilisation de la glace



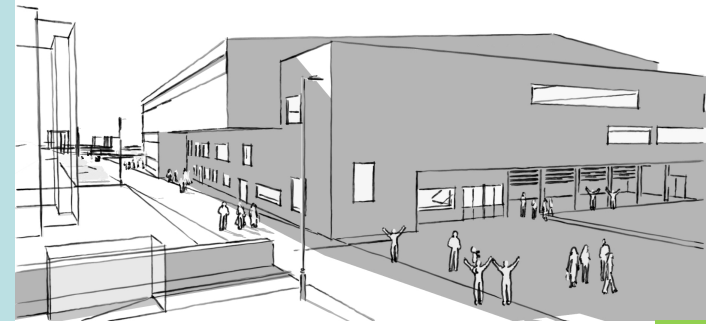
OPTIONS FONDAMENTALES



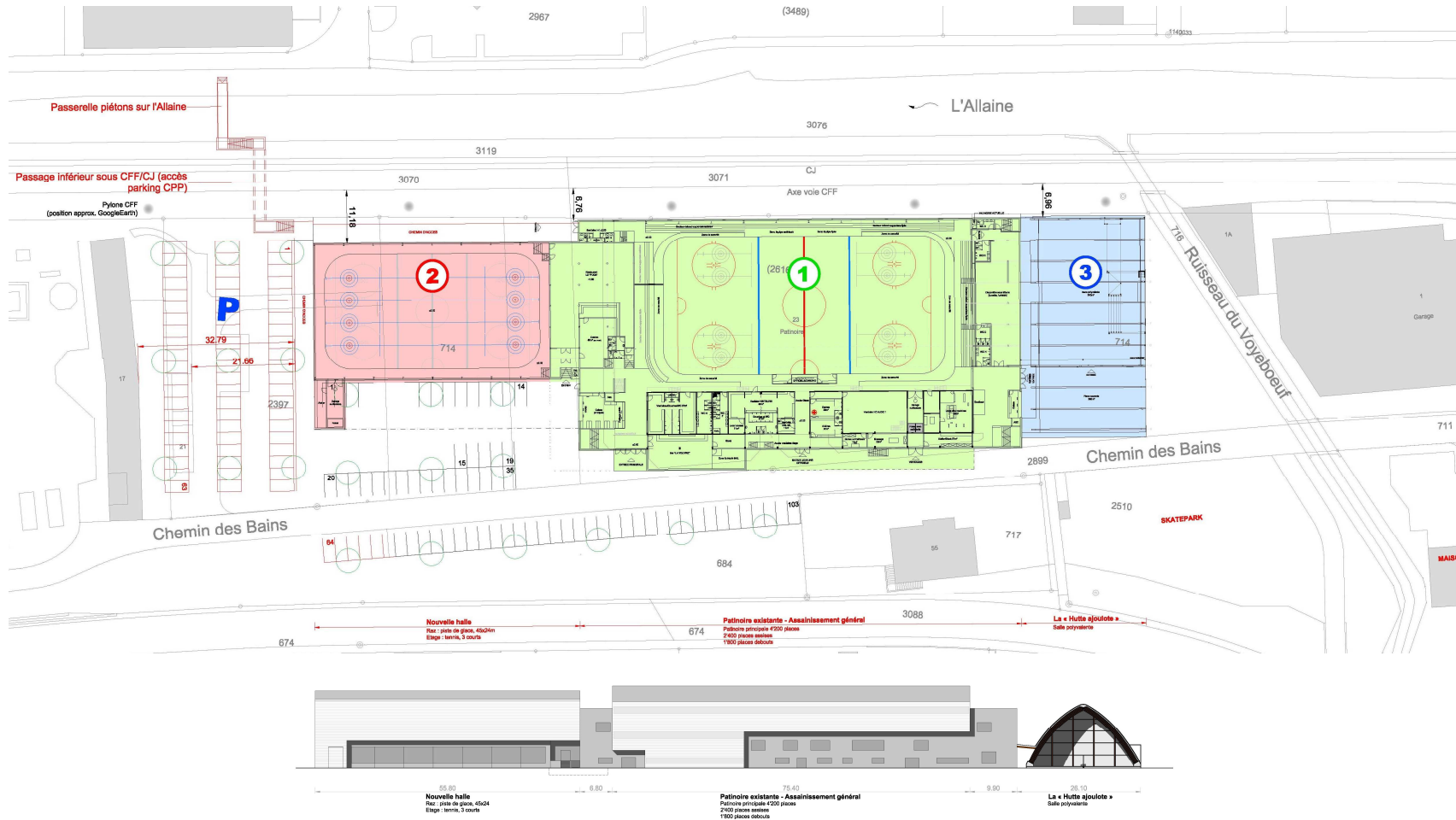
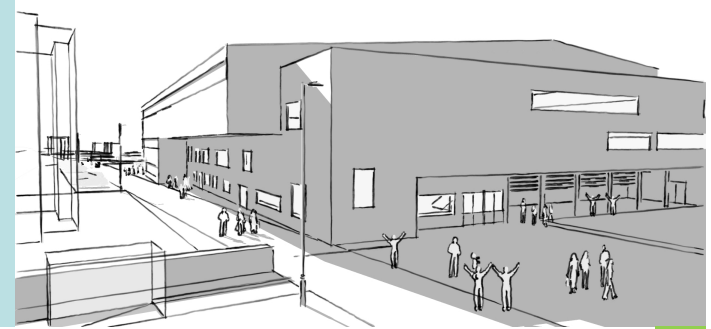
- Veiller à apporter des solutions limitant les investissements, tout en répondant à un cahier des charges le plus complet possible
- Conserver les investissements antérieurs consentis
- Réussir à faire cohabiter le projet dans une zone exiguë qui comprend des infrastructures immuables
- Promouvoir la construction durable
- Développer le potentiel de production d'énergie verte
- Améliorer l'offre en stationnement



SITUATION ACTUELLE



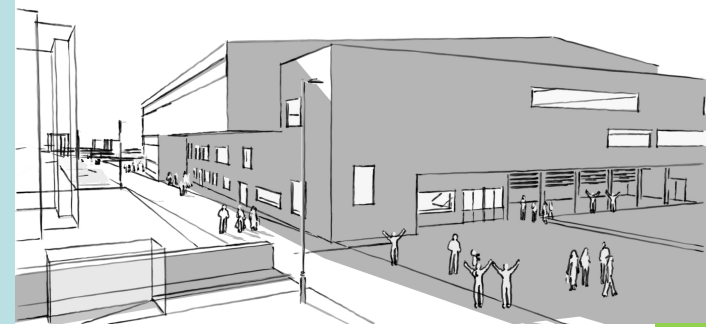
PROJET DES UTILISATEURS



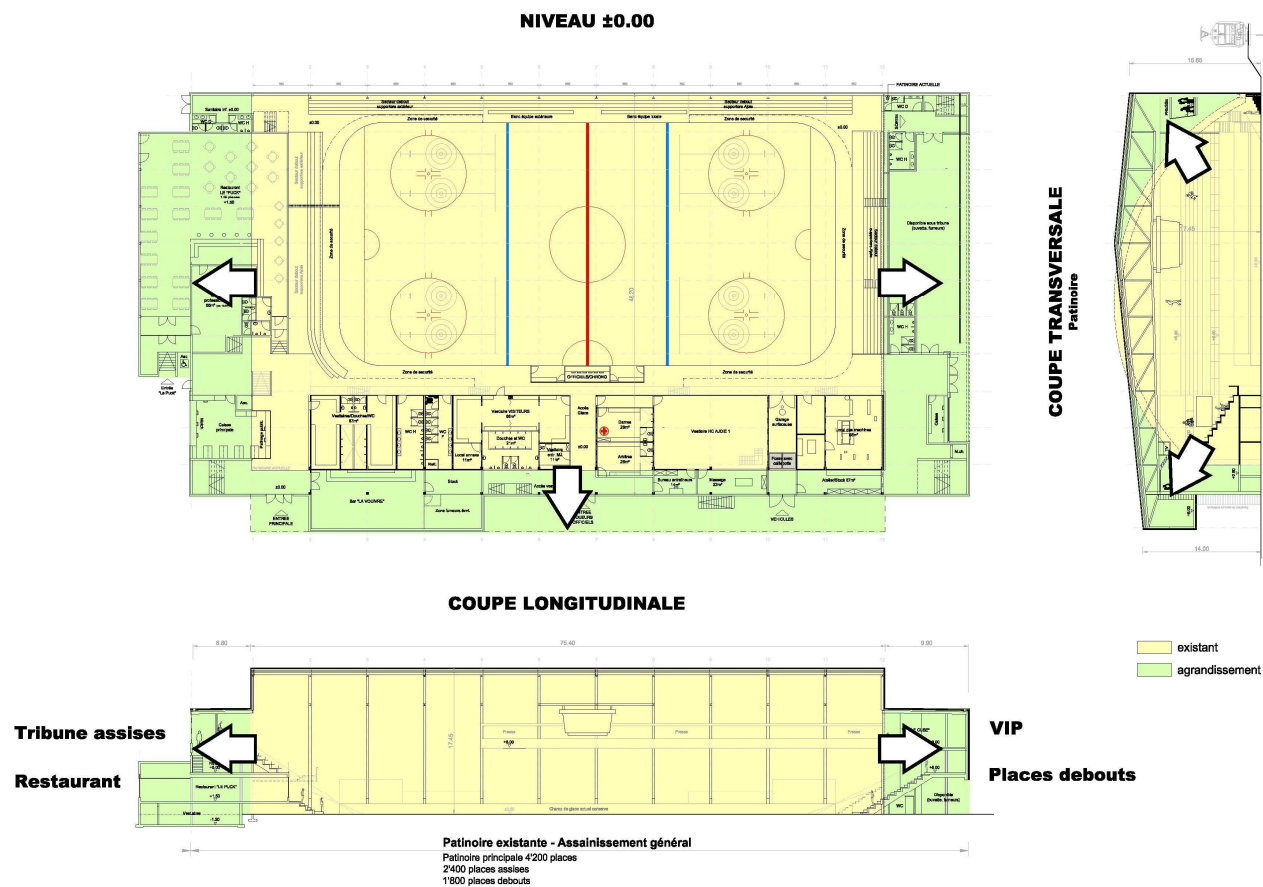
PATINOIRE DU VOYEBOEUF - PORRENTU
 AGRANDISSEMENT ET ASSAINISSEMENT 2014
 PROJET 2014 DES UTILISATEURS



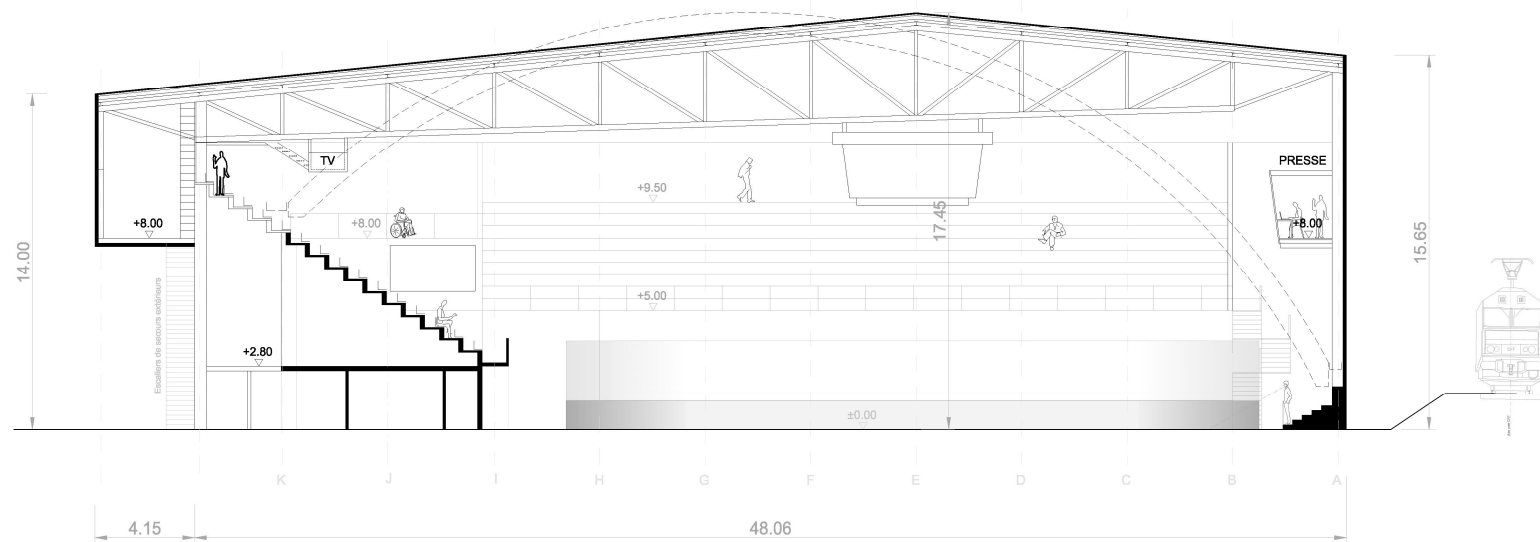
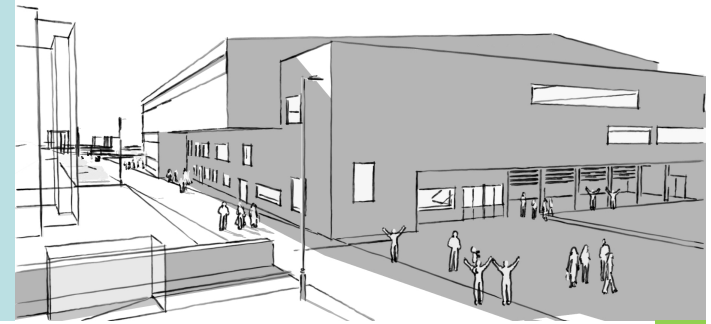
BLOC 1 ASSAINISSEMENT ET AGRANDISSEMENT DE LA PATINOIRE PRINCIPALE



Principe



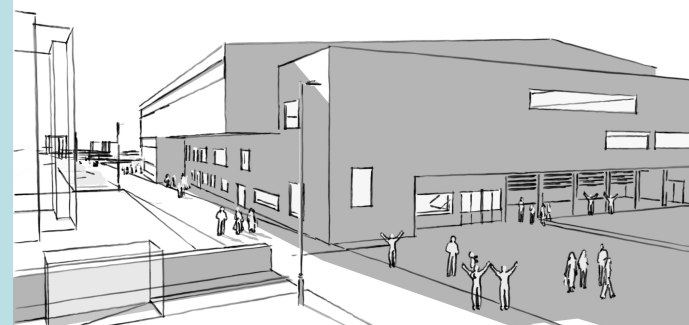
BLOC 1 ASSAINISSEMENT ET AGRANDISSEMENT DE LA PATINOIRE PRINCIPALE



PATINOIRE DU VOYEBOEUF - PORRETRUY
AGRANDISSEMENT ET ASSAINISSEMENT 2014
PROJET 2014 DES UTILISATEURS



BLOC 1 ASSAINISSEMENT ET AGRANDISSEMENT DE LA PATINOIRE PRINCIPALE



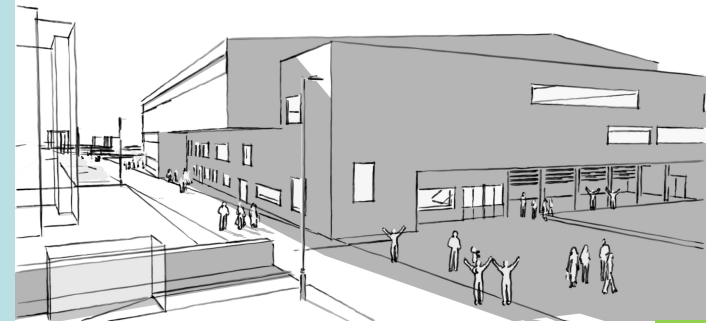
COUPE LONGITUDINALE 1:250



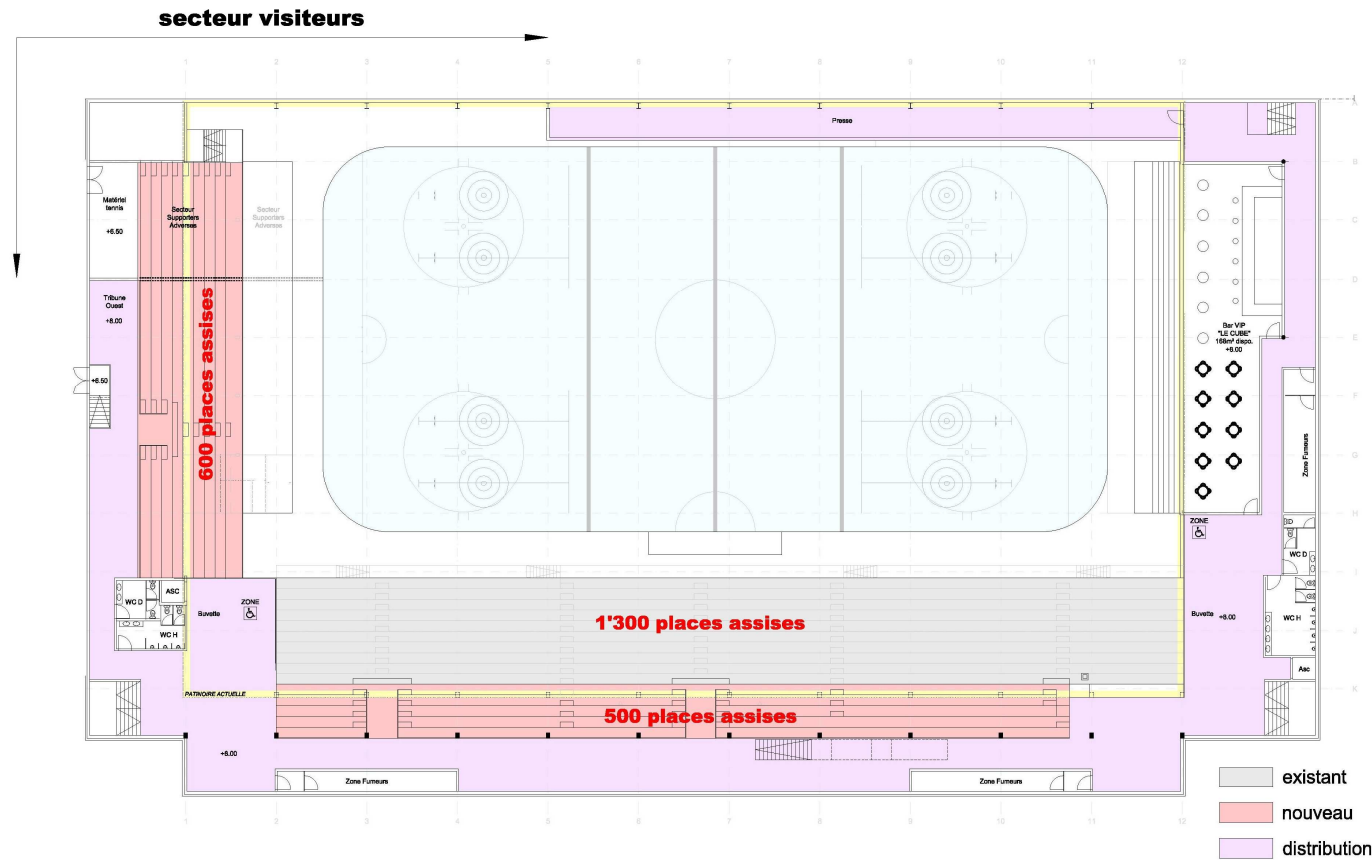
PATINOIRE DU VOYEBOEUF - PORRENTU
AGRANDISSEMENT ET ASSAINISSEMENT 2014
PROJET 2014 DES UTILISATEURS



BLOC 1 ASSAINISSEMENT ET AGRANDISSEMENT DE LA PATINOIRE PRINCIPALE



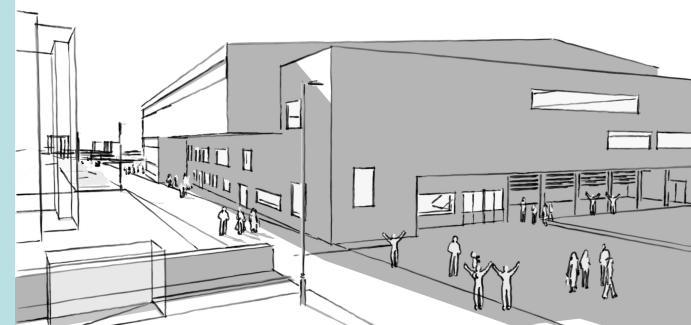
Niveau supérieur à + 8.00 m



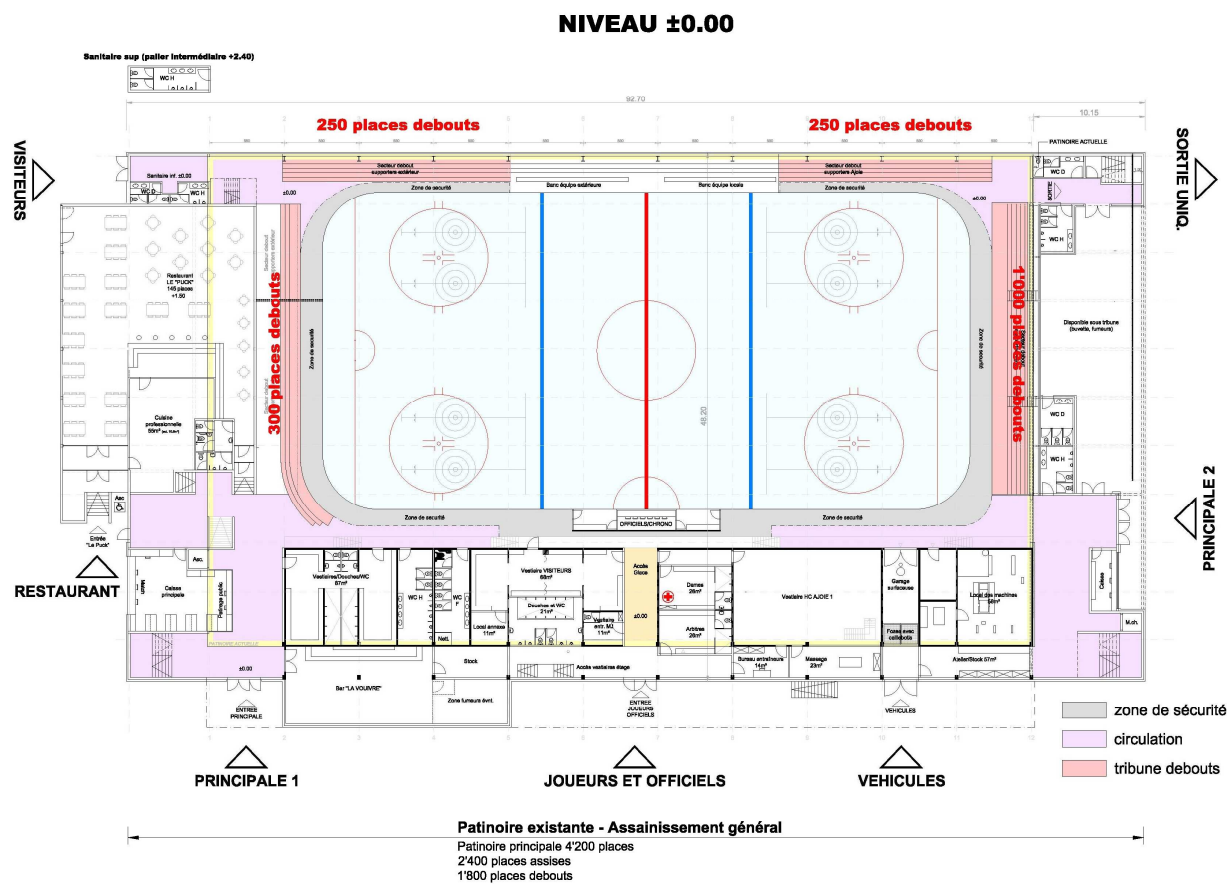
PATINOIRE DU VOYEBOEUF - PORRETRUY
AGRANDISSEMENT ET ASSAINISSEMENT 2014
PROJET 2014 DES UTILISATEURS



BLOC 1 ASSAINISSEMENT ET AGRANDISSEMENT DE LA PATINOIRE PRINCIPALE



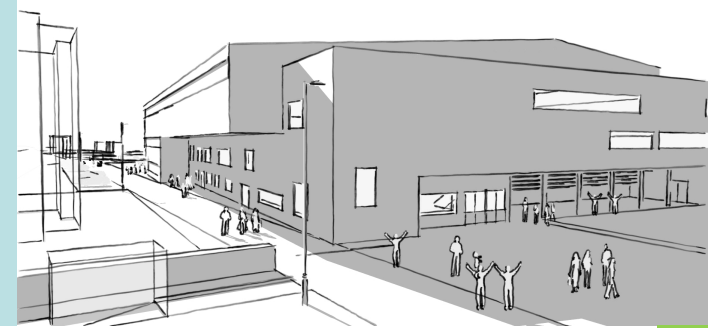
Niveau inférieur à +/- 0.00



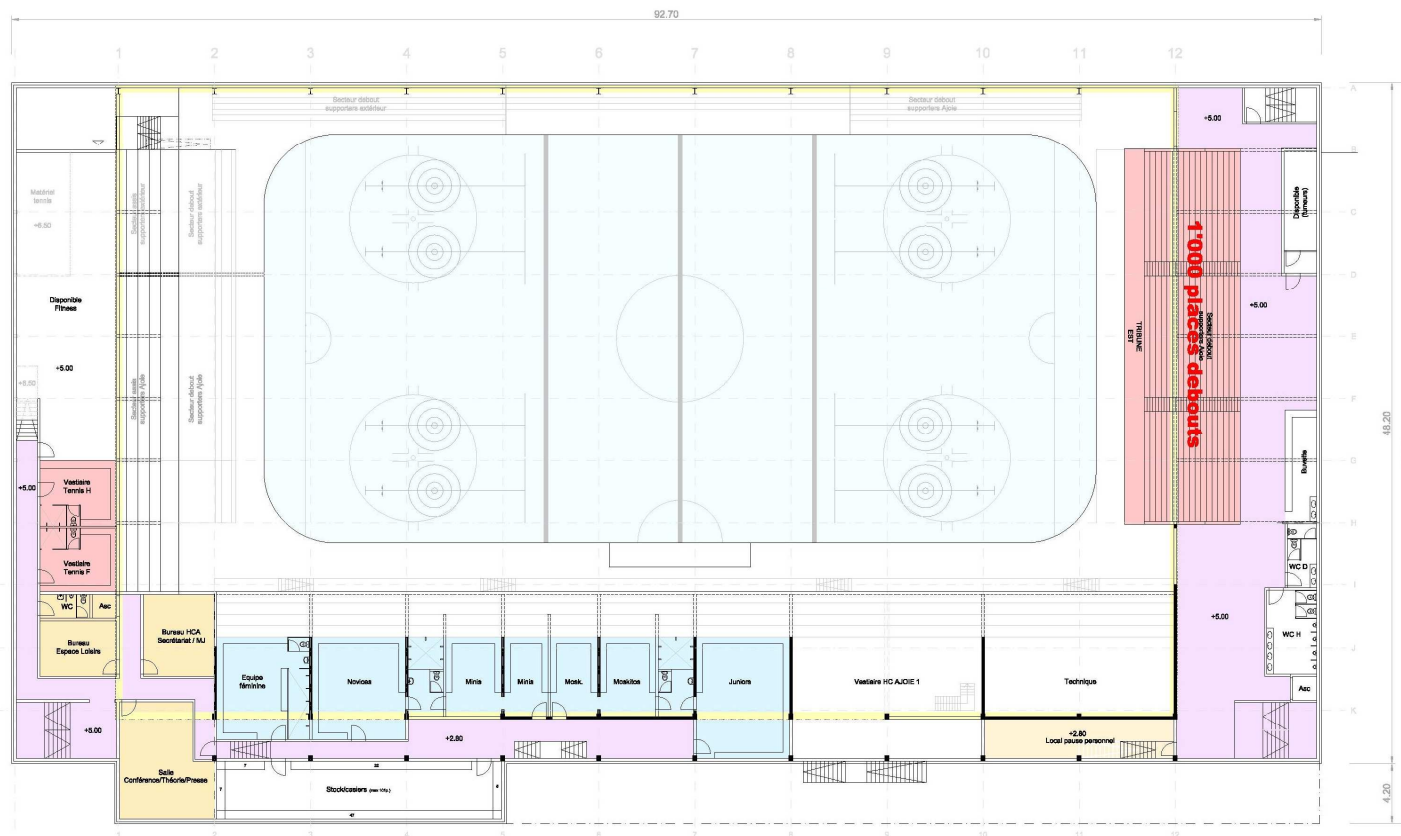
PATINOIRE DU VOYEBOEUF - PORRENTU
 AGRANDISSEMENT ET ASSAINISSEMENT 2014
 PROJET 2014 DES UTILISATEURS



BLOC 1 ASSAINISSEMENT ET AGRANDISSEMENT DE LA PATINOIRE PRINCIPALE



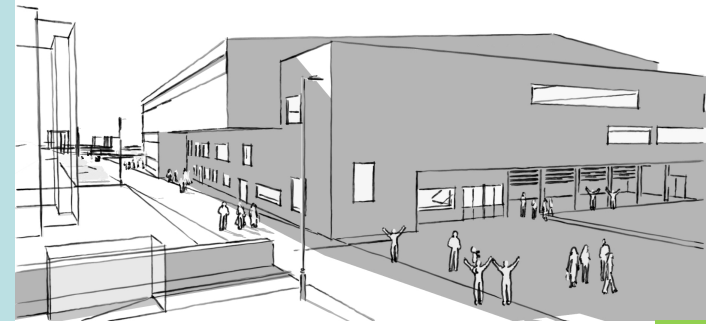
Niveaux intermédiaires



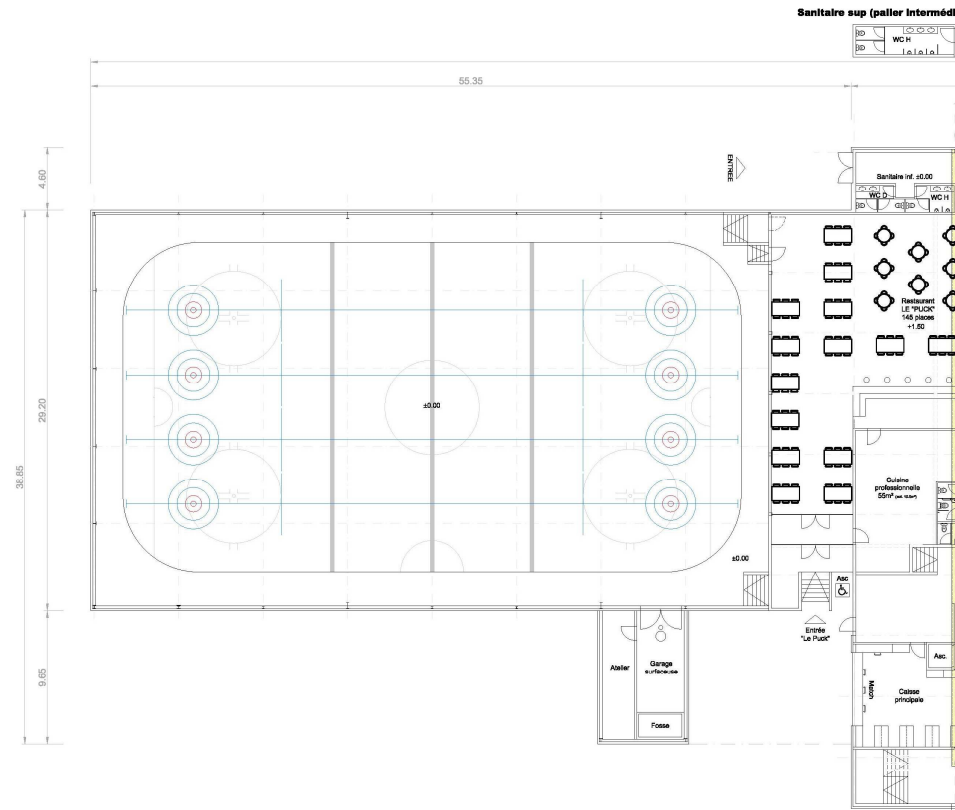
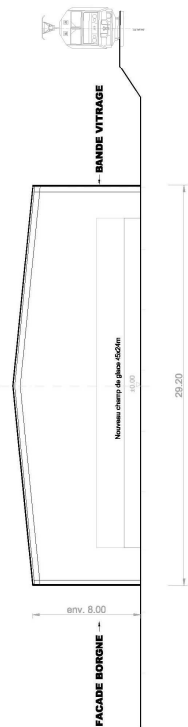
PATINOIRE DU VOYEBOEUF - PORRETRUY
AGRANDISSEMENT ET ASSAINISSEMENT 2014
PROJET 2014 DES UTILISATEURS



BLOC 2 PISTE DE GLACE ANNEXE



Niveau inférieur - variante sans tennis

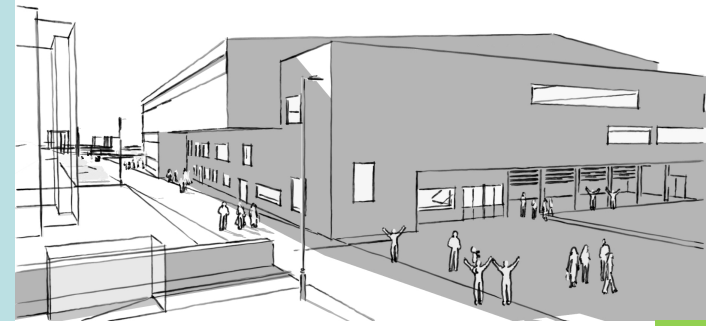


15/ AVRIL 2014

PATINOIRE DU VOYEBOEUF - PORRETRUY
AGRANDISSEMENT ET ASSAINISSEMENT 2014
PROJET 2014 DES UTILISATEURS

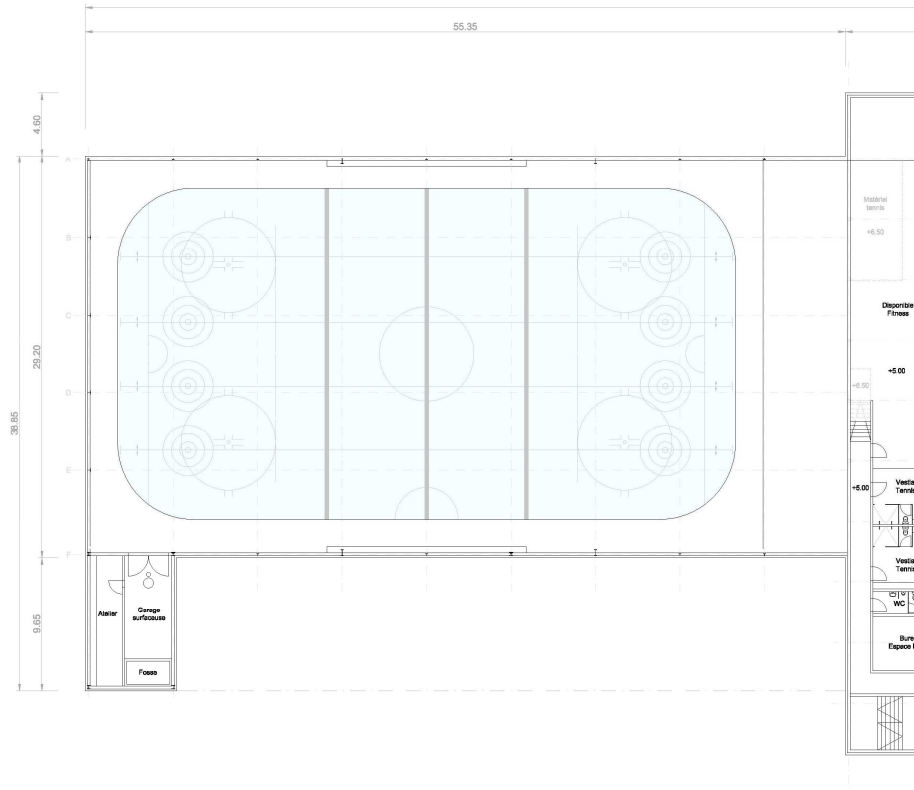
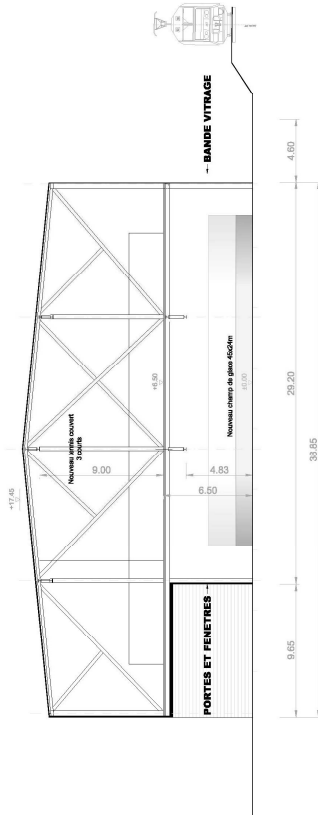


BLOC 2 PISTE DE GLACE ANNEXE

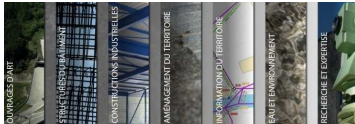


Niveau inférieur - variante avec tennis

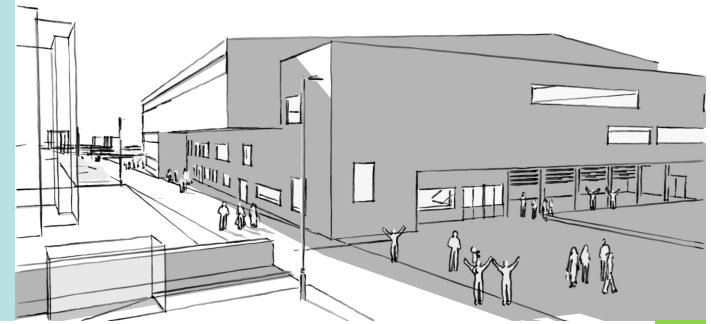
COUPE TRANSVERSALE Patinoire annexe - Tennis



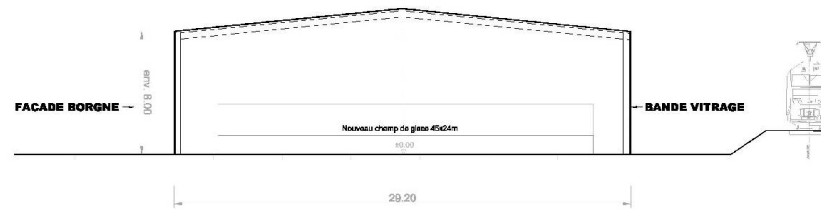
PATINOIRE DU VOYEBOEUF - PORRETRUY
AGRANDISSEMENT ET ASSAINISSEMENT 2014
PROJET 2014 DES UTILISATEURS



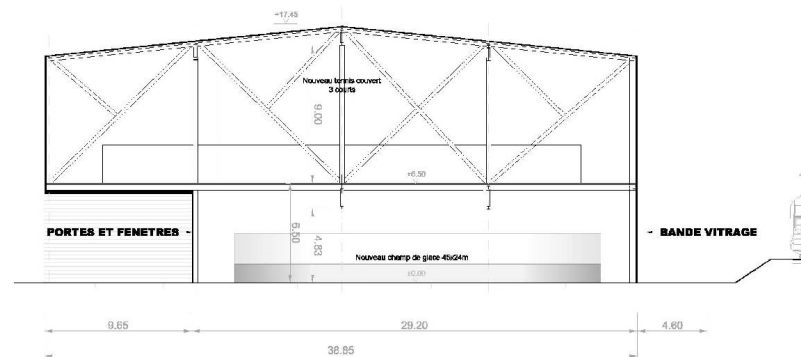
BLOC 2 PISTE DE GLACE ANNEXE



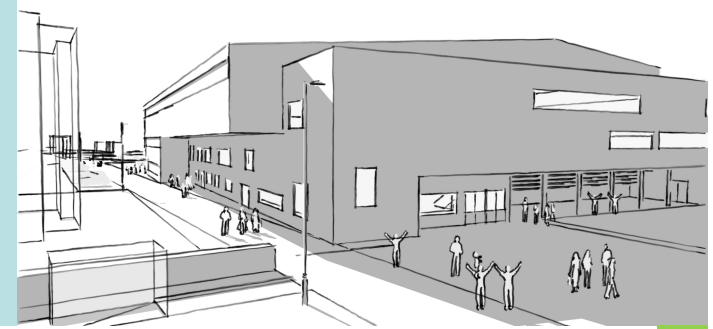
Niveau inférieur - variante sans tennis



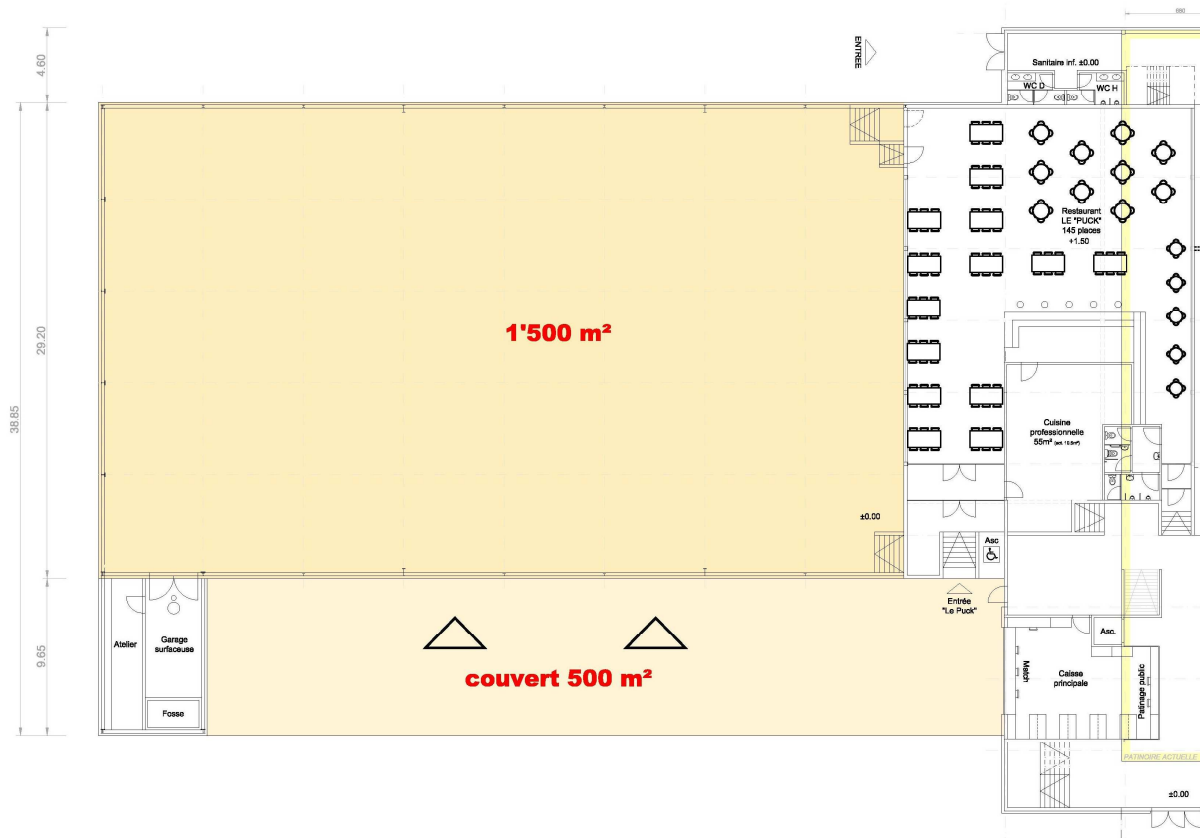
Niveau inférieur - variante avec tennis



BLOC 2 PISTE DE GLACE ANNEXE



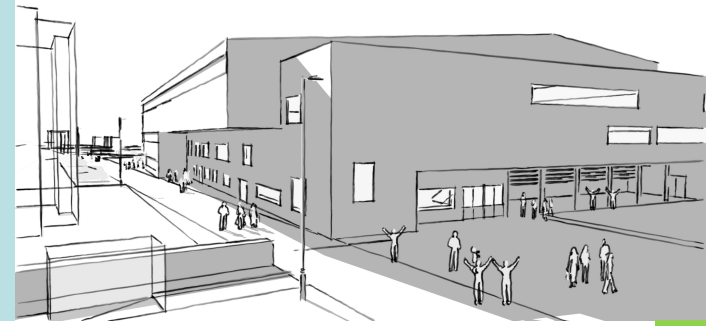
Niveau inférieur – salle multifonctionnelle



PATINOIRE DU VOYEBOEUF - PORRETRUY
 AGRANDISSEMENT ET ASSAINISSEMENT 2014
 PROJET 2014 DES UTILISATEURS

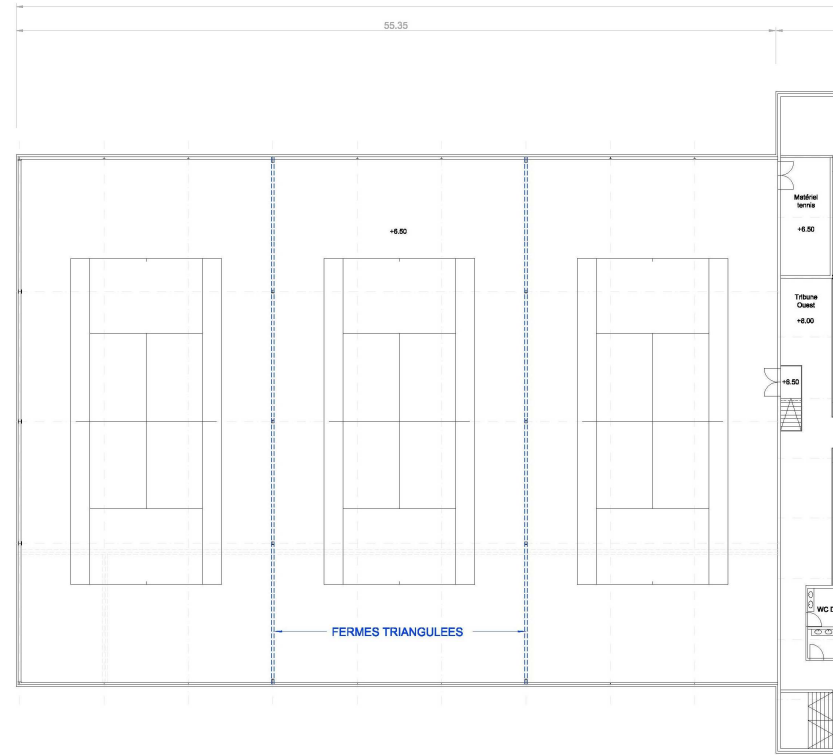
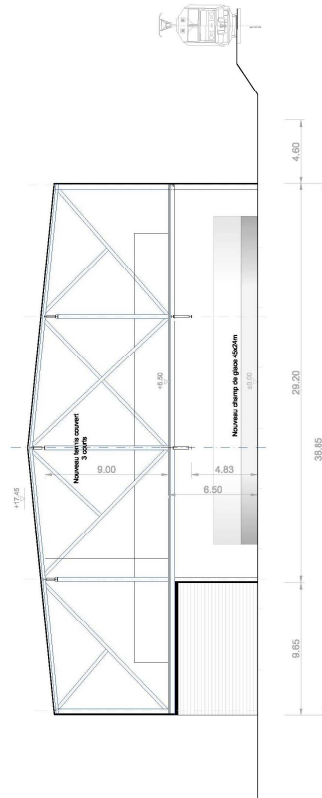


BLOC 2 PISTE DE GLACE ANNEXE



Niveau supérieur - variante avec tennis

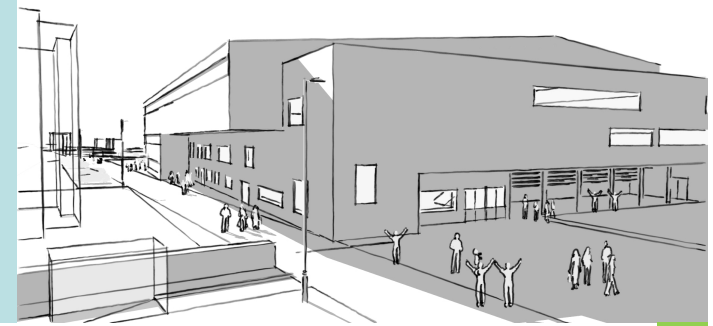
COUPE TRANSVERSALE Patinoire annexe - Tennis



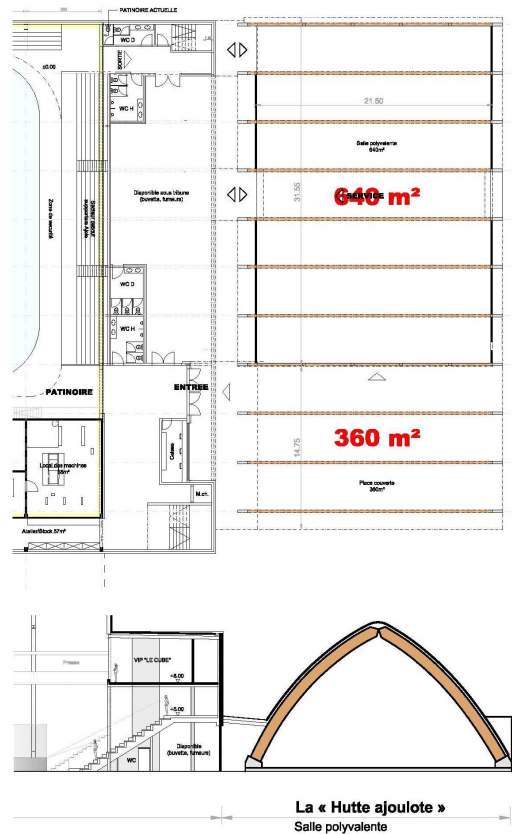
PATINOIRE DU VOYEBOEUF - PORRETRUY
AGRANDISSEMENT ET ASSAINISSEMENT 2014
PROJET 2014 DES UTILISATEURS



BLOC 3 LA HUTTE AJOULOTE



Niveau +/- 0.00

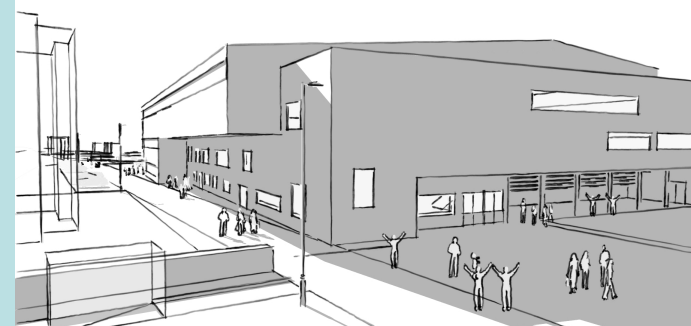


- espace rencontre HCA
- salle polyvalente
concert
lotos
évènements
- déplacement du skatepark

PATINOIRE DU VOYEOEUF - PORRETRUY
AGRANDISSEMENT ET ASSAINISSEMENT 2014
PROJET 2014 DES UTILISATEURS

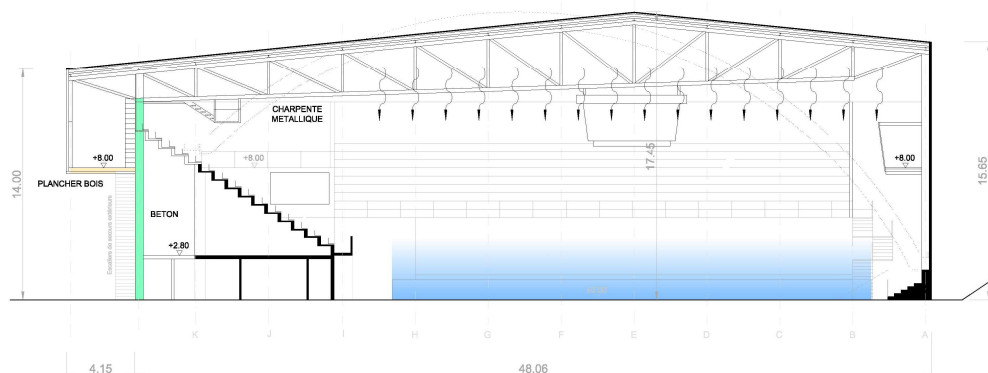


ELEMENTS TECHNIQUES



Matériaux utilisés

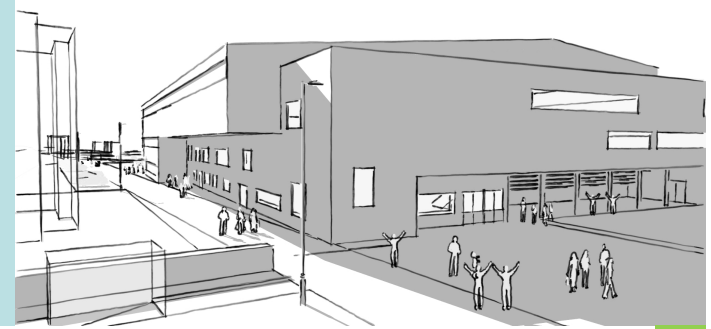
- béton
- charpente métallique
- toiture : tôle zinguée
- façades : bardage métallique
- plancher coursive et local VIP : bois
- hutte ajoutote : bois recyclé



PATINOIRE DU VOYEBOEUF - PORRENTU
AGRANDISSEMENT ET ASSAINISSEMENT 2014
PROJET 2014 DES UTILISATEURS



ELEMENTS TECHNIQUES



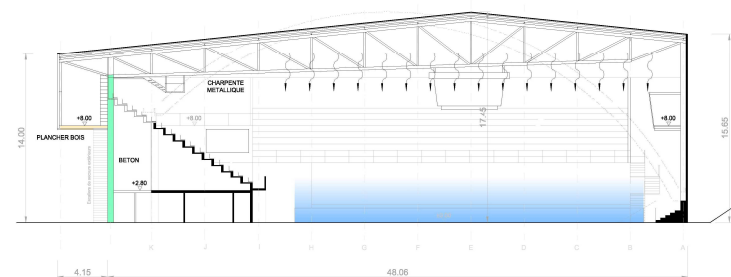
Aspects techniques

Production de froid :

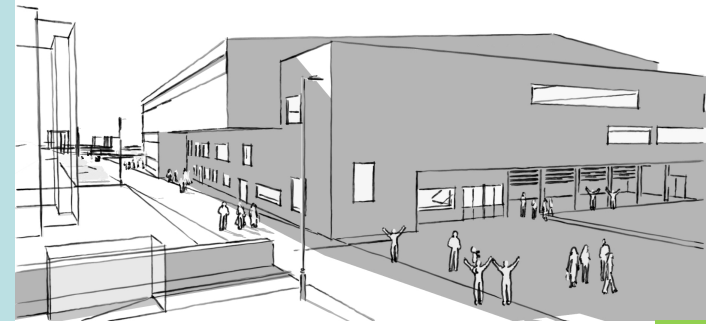
- Installation existante + 1 compresseur supplémentaire
- Remplacement tour de refroidissement

Hydrométrie et température ambiante :

- Principe du «lac froid»
- Climatisation générale avec récupération chaleur



ELEMENTS TECHNIQUES



Aspects techniques

Sonorisation, affichage, écran :

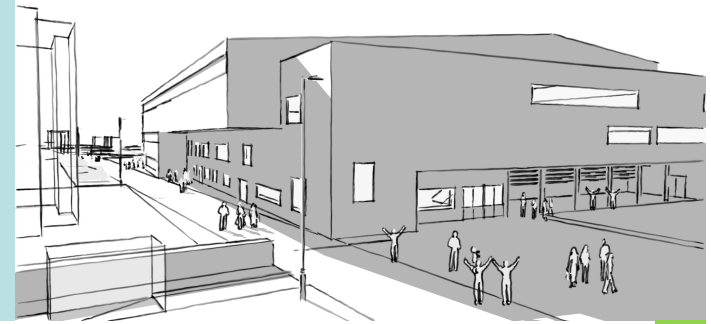
- Cube multimédia

Sanitaires, électricité :

- Mise aux normes
- Remplacement quasi complet installations existantes



ELEMENTS TECHNIQUES



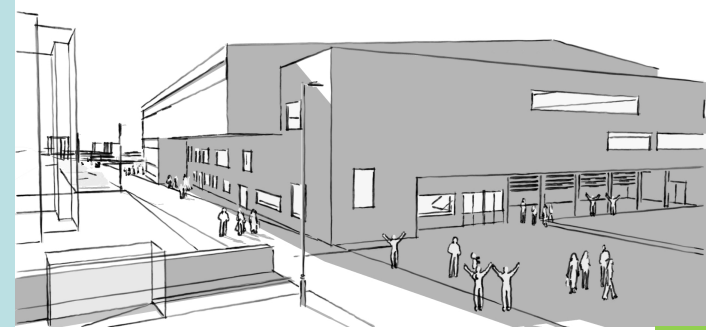
Aspects techniques

Chauffage :

- Production existante
- Nouveau système de distribution

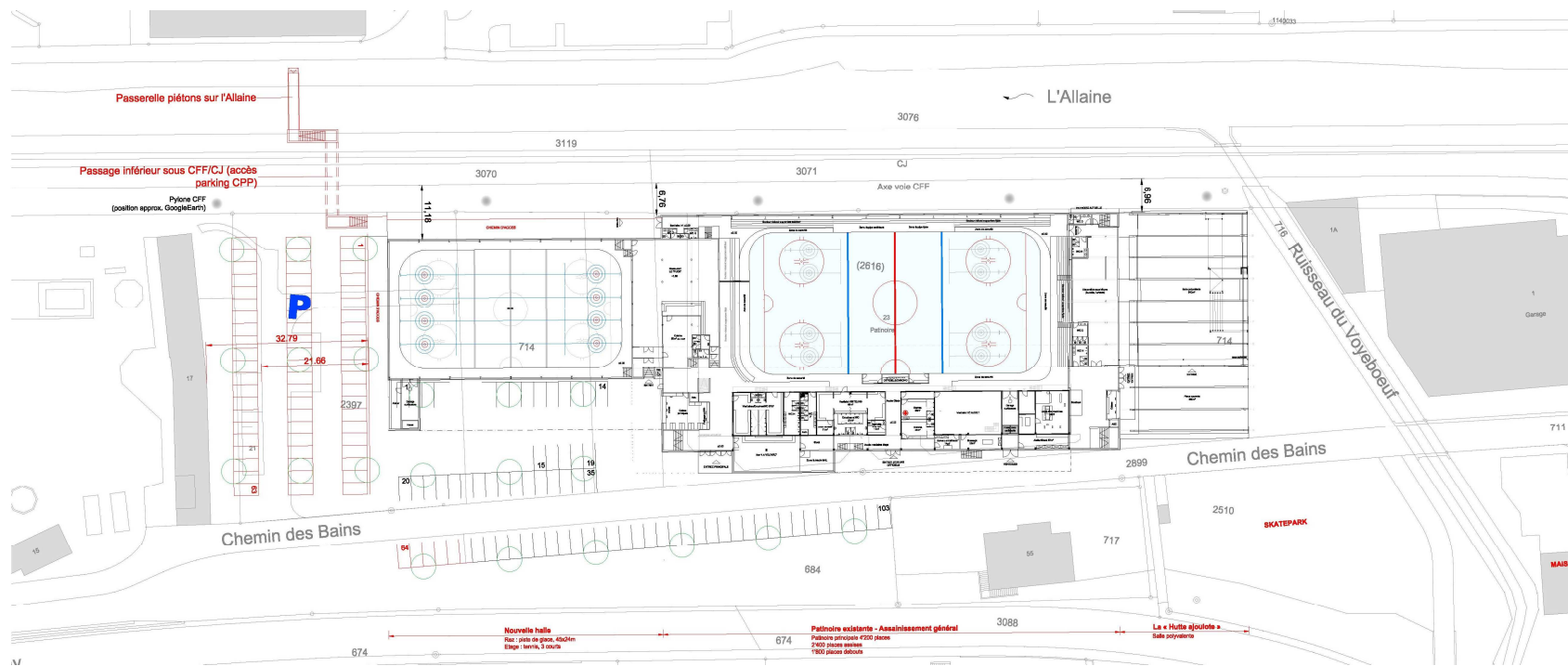


ELEMENTS TECHNIQUES



Aspects techniques

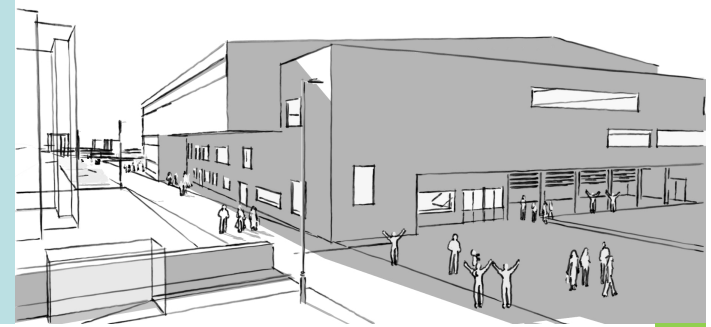
Accès, parking, aménagements extérieurs :



25/ AVRIL 2014

PATINOIRE DU VOYEBOEUF - PORRETRUY
AGRANDISSEMENT ET ASSAINISSEMENT 2014
PROJET 2014 DES UTILISATEURS

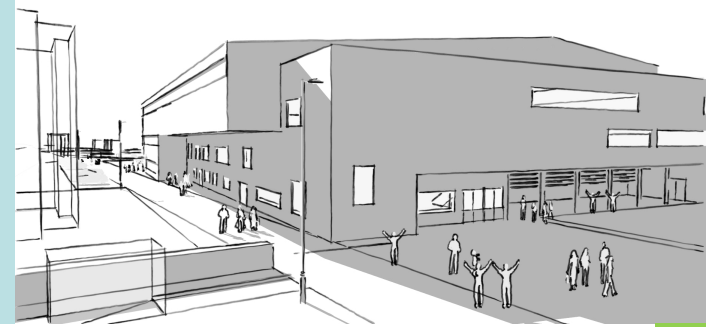
CONSIDERATIONS GENERALES



- Développement du projet découlant principalement du travail de l'ingénieur civil
- Projet réalisable en étapes de construction assurant le déroulement normal du championnat de LNB
- Architecture sobre intégrée à l'environnement bâti
- Création d'un complexe sportif et multifonctionnel capable de fédérer de nombreux utilisateurs



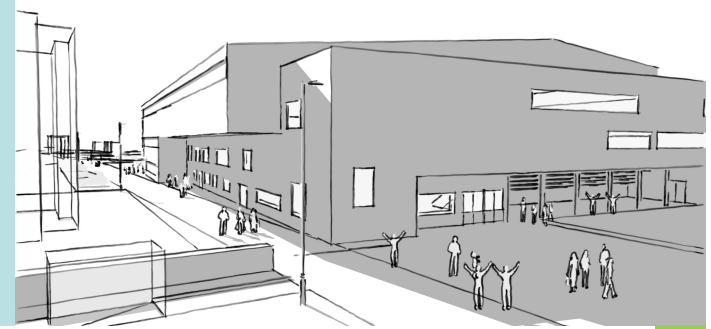
VISUALISATION DU PROJET



PATINOIRE DU VOYEBOEUF - PORRETRUY
AGRANDISSEMENT ET ASSAINISSEMENT 2014
PROJET 2014 DES UTILISATEURS



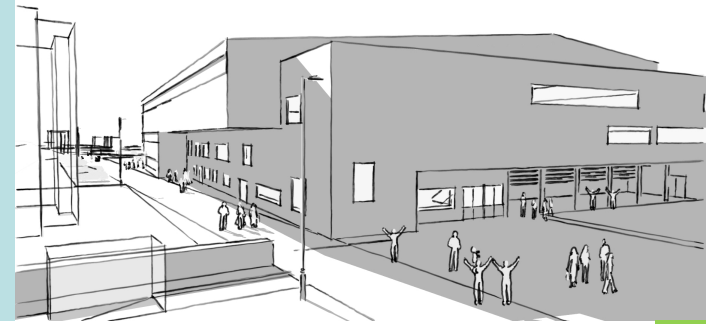
VISUALISATION DU PROJET



PATINOIRE DU VOYEOEUF - PORRETRUY
AGRANDISSEMENT ET ASSAINISSEMENT 2014
PROJET 2014 DES UTILISATEURS



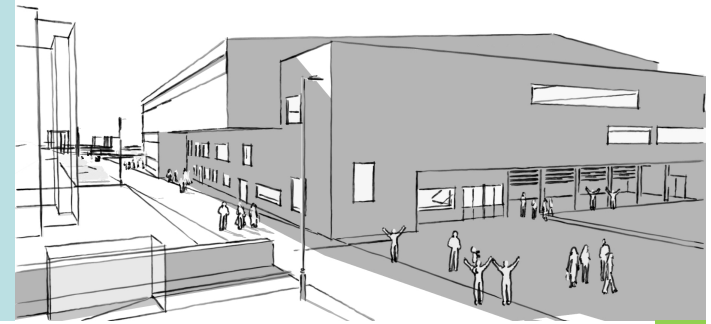
VISUALISATION DU PROJET



PATINOIRE DU VOYEBOEUF - PORRETRUY
AGRANDISSEMENT ET ASSAINISSEMENT 2014
PROJET 2014 DES UTILISATEURS



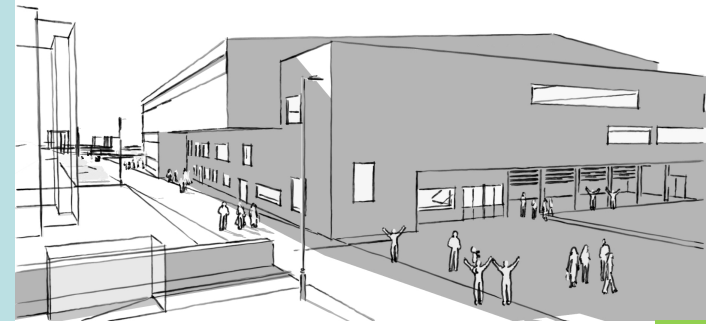
VISUALISATION DU PROJET



PATINOIRE DU VOYEBOEUF - PORRETRUY
AGRANDISSEMENT ET ASSAINISSEMENT 2014
PROJET 2014 DES UTILISATEURS



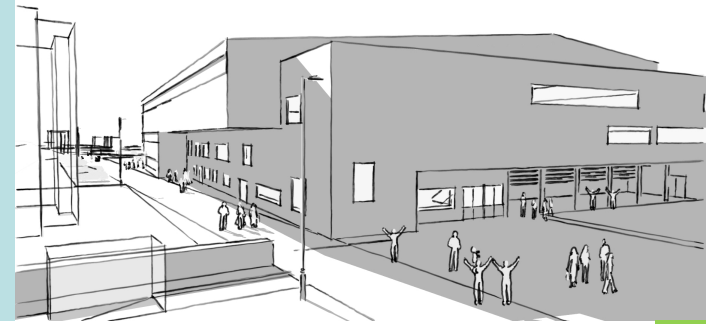
VISUALISATION DU PROJET



PATINOIRE DU VOYEOEUF - PORRETRUY
AGRANDISSEMENT ET ASSAINISSEMENT 2014
PROJET 2014 DES UTILISATEURS



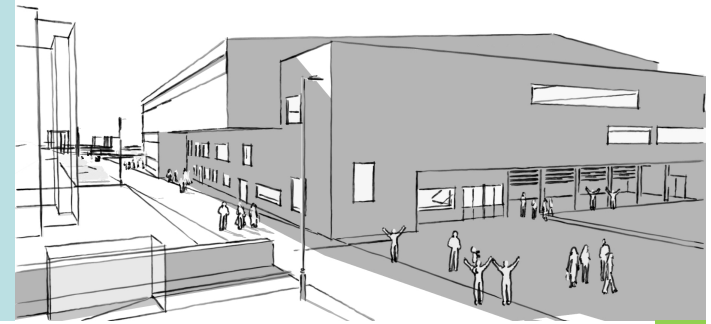
VISUALISATION DU PROJET



PATINOIRE DU VOYEBOEUF - PORRETRUY
AGRANDISSEMENT ET ASSAINISSEMENT 2014
PROJET 2014 DES UTILISATEURS



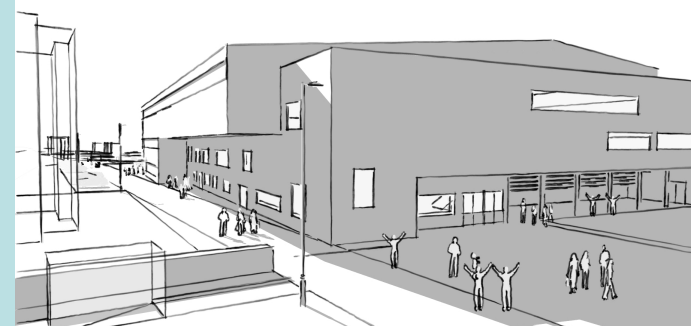
VISUALISATION DU PROJET



PATINOIRE DU VOYEBOEUF - PORRETRUY
AGRANDISSEMENT ET ASSAINISSEMENT 2014
PROJET 2014 DES UTILISATEURS



INVESTISSEMENTS

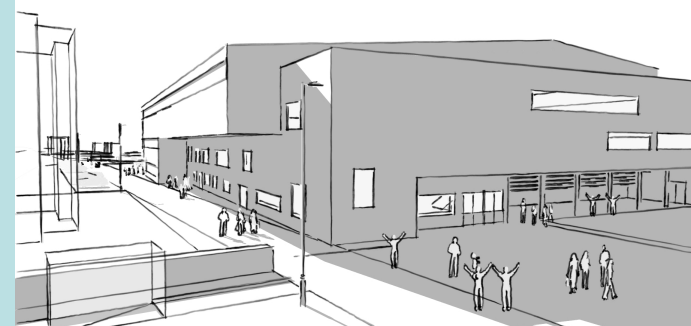


AGRANDISSEMENT & ASSAINISSEMENT PATINOIRE

1 TRAVAUX PREPARATOIRES	CHF	393'000
11 Déblaiement, préparation du terrain	CHF	263'000-
112 Démolitions	CHF	263'000-
12 Protections, aménagements provisoires	CHF	30'000-
121 Protection d'ouvrages existants	CHF	20'000-
122 Aménagements provisoires	CHF	10'000-
15 Adaptation du réseau de conduites existant	CHF	100'000-
151 Terrassement	CHF	50'000-
152 Canalisations	CHF	50'000-
2 BATIMENT	CHF	9'709'000
20 Excavation	CHF	74'000-
201.0 Installation de chantier	CHF	2'200-
201.1 Terrassements	CHF	71'800-
21 Gros œuvre 1	CHF	5'140'000-
211 Travaux de l'entreprise de maçonnerie	CHF	1'951'000-
211.0 Installation de chantier	CHF	92'900-
211.1 Echafaudages (dans 213.1)	CHF	-
211.3 Terrassements	CHF	62'100-
211.5 Béton armé	CHF	1'711'600-
211.6 Maçonnerie	CHF	84'400-
212 Construction préfabriquée en béton et en maçonnerie	CHF	204'000-
212.0 Installation de chantier	CHF	9'700-
212.2 Eléments préfabriqués en béton	CHF	194'100-



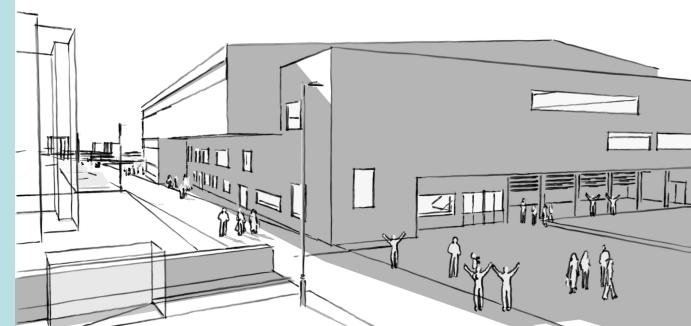
INVESTISSEMENTS



213 Construction en acier		CHF	1'874'000-
213.0 Installation de chantier	CHF	54'600-	
213.1 Echafaudages	CHF	88'300-	
213.2 Charpente métallique	CHF	862'100-	
213.3 Toiture yc isolation/étanchéité, descentes d'eaux pluviales	CHF	869'000-	
214 Construction en bois		CHF	429'000-
214.0 Installation de chantier	CHF	12'500-	
214.3 Eléments préfabriqués, parois bois, yc isolation / revêtement des parois	CHF	146'000-	
214.4 Escaliers	CHF	12'300-	
214.7 Plancher-bois yc isolation et revêtements de surface	CHF	257'700-	
215 Construction légère préfabriquée		CHF	682'000-
215.0 Installation de chantier	CHF	19'900-	
215.2 Façades standards et vitrées	CHF	661'600-	
22 Gros œuvre 2		CHF	96'000-
221 Fenêtres et portes extérieures		CHF	96'000-
221.6 Portes extérieures en métal	CHF	42'500-	
221.7 Vitrines : parois vitrées caisses et entrées restaurant	CHF	53'000-	
223 Protection contre la foudre (dans installations électriques)			
23 Installations électriques		CHF	695'000-
Selon devis F. Haenni SA	CHF	694'500-	
24 Chauffage, ventilation, conditionnement d'air et réfrigération		CHF	1'035'000-
Ventilation / Climatisation :			
Selon devis Walter Wettstein AG Kältetechnik	CHF	465'000-	
Partie restaurant et vestiaires	CHF	150'000-	
Chauffage :			
Selon devis Entreprise du Gaz SA	CHF	420'000-	
25 Installations sanitaires		CHF	710'000-
Selon devis Entreprise du Gaz SA	CHF	710'000-	
26 Installations de transport		CHF	110'000-
261 Ascenseur, monte-charge	CHF	110'000-	



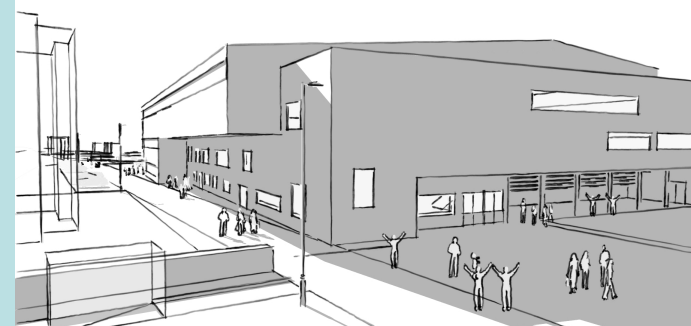
INVESTISSEMENTS



27 Aménagements intérieurs 1		CHF	1'118'000-
272 Ouvrages métalliques		CHF	88'000-
Escaliers/barrières et garde-corps/dispositifs de séparation			
273 Menuiserie		CHF	60'000-
273.0 Portes intérieures en bois	CHF	60'000-	
274 Vitrages et fenêtres intérieures		CHF	152'000-
277 Cloisons en éléments		CHF	59'000-
277.2 Cloisons fixes	CHF	58'500-	
Parois de séparation et pour WC / douches, y.c revêtement			
278 Assainissement vestiaires sous tribune existante		CHF	265'000-
<u>Prix global</u> : Démolition / démontage / modifications des écoulements / construction de parois et de murs de séparation / réfection du mobilier / peinture / réfection du sol			
Vestiaires publics	CHF	40'000-	
WC hommes et femmes	CHF	23'000-	
Vestiaires visiteurs	CHF	72'000-	
Vestiaires dames/arbitres	CHF	35'000-	
Accès glace	CHF	10'000-	
Vestiaires dames/juniors	CHF	85'000-	
279 Divers		CHF	494'000-
Panneau d'affichage Cube Multimedia / sonorisation	CHF	200'000-	
Cuisine professionnelle, restaurant Le Puck	CHF	100'000-	
Bar restaurant Le Puck	CHF	25'000-	
Sièges places assises	CHF	77'000-	
Estrades bois places debout	CHF	7'200-	
Ameublement atelier/stock	CHF	10'000-	
Ameublement caisses	CHF	15'000-	
Ameublement local presse	CHF	10'000-	
Ameublement vestiaires	CHF	35'000-	
Tourniquets entrée principale	CHF	15'000-	



INVESTISSEMENTS

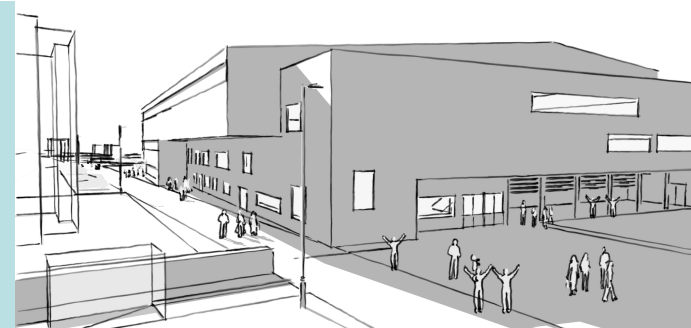


28 Aménagements intérieurs 2	CHF	731'000-
281 Revêtements de sol Isolation/chape/revêtement final	CHF	204'800-
282 Revêtement de parois Isolation/crêpis/peinture/étanchéité	CHF	318'100-
283 Plafonds Isolation/crêpis/peinture	CHF	168'100-
286 Assèchement du bâtiment	CHF	20'000-
287 Nettoyage du bâtiment	CHF	20'000-
4 AMENAGEMENTS EXTERIEURS	CHF	70'000-
6 DIVERS, IMPREVUS ET HONORAIRES	CHF	2'034'000-
Env. 20% positions 1, 2 et 4		
<hr/>		
PATINOIRE PRINCIPALE / TOTAL BRUT HT	HT CHF	12'206'000-
TVA (et pour arrondir)	CHF	994'000-
TOTAL AGRANDISSEMENT & ASSAINISSEMENT PATINOIRE	TTC CHF	13'200'000-

PATINOIRE DU VOYEBOEUF - PORRETRUY
 AGRANDISSEMENT ET ASSAINISSEMENT 2014
 PROJET 2014 DES UTILISATEURS



INVESTISSEMENTS

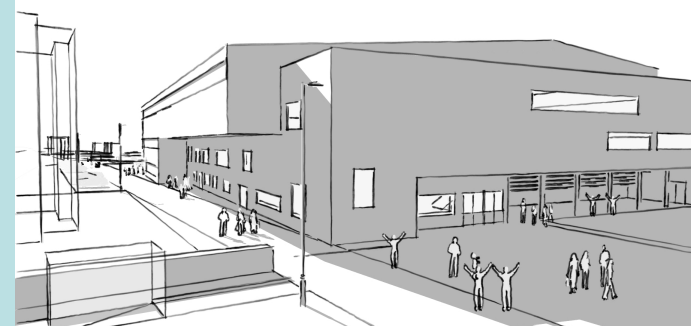


BATIMENT MULTIFONCTIONNEL (PISTE DE GLACE ANNEXE / TENNIS)

1 TRAVAUX PREPARATOIRES	CHF	27'000
11 Déblaiement, préparation du terrain	CHF	7'000-
112 Démolitions	CHF	7'000-
15 Adaptation du réseau de conduites existant	CHF	20'000-
151 Terrassement	CHF	10'000-
152 Canalisations	CHF	10'000-
2 BATIMENT	CHF	3'875'000
20 Excavation	CHF	99'000-
201.0 Installation de chantier	CHF	2'900-
201.1 Terrassements	CHF	96'300-
21 Gros œuvre 1	CHF	2'254'000-
211 Travaux de l'entreprise de maçonnerie	CHF	159'000-
211.0 Installation de chantier	CHF	7'500-
211.1 Echafaudages (dans 213.1)	CHF	--
211.5 Béton armé	CHF	151'500-
213 Construction en acier	CHF	1'364'000-
213.0 Installation de chantier	CHF	39'100-
213.1 Echafaudages	CHF	52'700-
213.2 Charpente métallique	CHF	799'200-
213.3 Toiture yc 220 m ² de translucides / isolation / étanchéité / descentes d'eaux pluviales	CHF	288'000-
213.4 Tôle holorib	CHF	185'200-
214 Construction en bois	CHF	321'000-
214.0 Installation de chantier	CHF	9'400-
214.7 Plancher-bois, yc isolation et revêtement de surface pour le tennis	CHF	311'800-
215 Construction légère préfabriquée	CHF	410'000-
215.0 Installation de chantier	CHF	11'500-
215.2 Façades standards et vitrées	CHF	398'600-



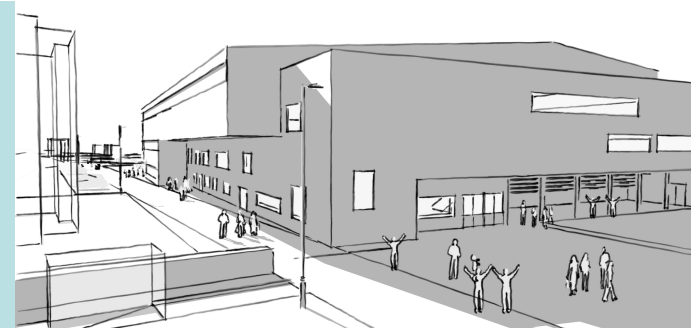
INVESTISSEMENTS



22 Gros œuvre 2	CHF	17'000-
221 Fenêtres et portes extérieures	CHF	17'000-
221.6 Portes extérieures sectionnelles	CHF	17'000-
223 Protection contre la foudre (dans installations électriques)		
23 Installations électriques	CHF	216'000-
Selon devis F. Haenni SA	CHF	216'000-
24 Chauffage, ventilation, conditionnement d'air et réfrigération	CHF	53'000-
Chauffage tennis	CHF	53'000-
27 Aménagements intérieurs 1	CHF	1'236'000-
272 Ouvrages métalliques	CHF	5'000-
272.0 Portes intérieures métal	CHF	5'000-
278 Divers : 2ème champ de glace	CHF	1'195'000-
<ul style="list-style-type: none"> Construction champ de glace 45 x 24 m (dalle, bandes pour la pratique du hockey, infrastructures nécessaires à la confection de la surface de glace, système de ventilation / refroidissement) Selon devis Walter Wettstein AG - Kältetechnik 	CHF	1'085'000-
<ul style="list-style-type: none"> Sonorisation 	CHF	20'000-
<ul style="list-style-type: none"> Surfaceuses 	CHF	80'000-
<ul style="list-style-type: none"> Équipement / Ameublement atelier et espace champ de glace 	CHF	10'000-
279 Divers : espace tennis	CHF	36'000-
<ul style="list-style-type: none"> Filets de protection, bâches 	CHF	17'100-
<ul style="list-style-type: none"> Équipement / Ameublement espace tennis 	CHF	19'000-
4 AMENAGEMENTS EXTERIEURS	CHF	80'000-
6 DIVERS, IMPREVUS ET HONORAIRES	CHF	796'000-
Env. 20% positions 1, 2 et 4		
<hr/>		
PISTE DE GLACE ANNEXE - TENNIS / TOTAL BRUT HT	HT CHF	4'778'000-
TVA	CHF	382'000-
TOTAL BATIMENT MULTIFONCTIONNEL (PISTE DE GLACE ANNEXE /TENNIS)	TTC CHF	5'160'000-



INVESTISSEMENTS



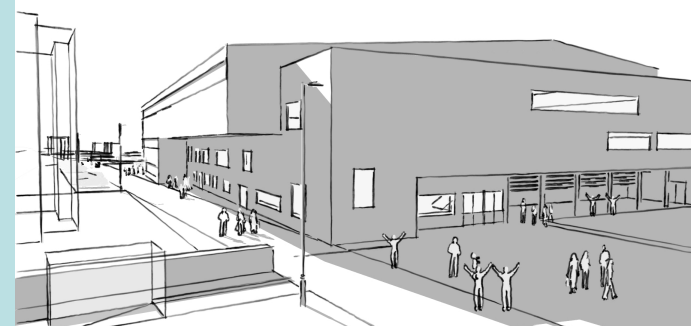
BATIMENT MULTIFONCTIONNEL (PISTE DE GLACE ANNEXE SANS LE TENNIS)

1 TRAVAUX PREPARATOIRES	CHF	27'000
11 Déblaiement, préparation du terrain	CHF	7'000-
112 Démolitions	CHF	7'000-
15 Adaptation du réseau de conduites existant	CHF	20'000-
151 Terrassement	CHF	10'000-
152 Canalisations	CHF	10'000-
2 BATIMENT	CHF	2'565'000
20 Excavation	CHF	99'000-
201.0 Installation de chantier	CHF	2'900-
201.1 Terrassements	CHF	96'300-
21 Gros œuvre 1	CHF	1'091'000-
211 Travaux de l'entreprise de maçonnerie	CHF	159'000-
211.0 Installation de chantier	CHF	7'500-
211.1 Echafaudages (dans 213.1)	CHF	--
211.5 Béton armé	CHF	151'500-
213 Construction en acier	CHF	670'000-
213.0 Installation de chantier	CHF	20'000-
213.1 Echafaudages	CHF	25'000-
213.2 Charpente métallique	CHF	296'000-
213.3 Toiture yc isolation/étanchéité, descentes d'eaux pluviales	CHF	329'000-
215 Construction légère préfabriquée	CHF	262'000-
215.0 Installation de chantier	CHF	8'000-
215.2 Façades standards et vitrées	CHF	254'000-
22 Gros œuvre 2	CHF	9'000-
221 Fenêtres et portes extérieures	CHF	9'000-
221.6 Portes extérieures sectionnelles	CHF	9'000-
223 Protection contre la foudre (dans installations électriques)		

PATINOIRE DU VOYEBOEUF - PORRETRUY
 AGRANDISSEMENT ET ASSAINISSEMENT 2014
 PROJET 2014 DES UTILISATEURS



INVESTISSEMENTS

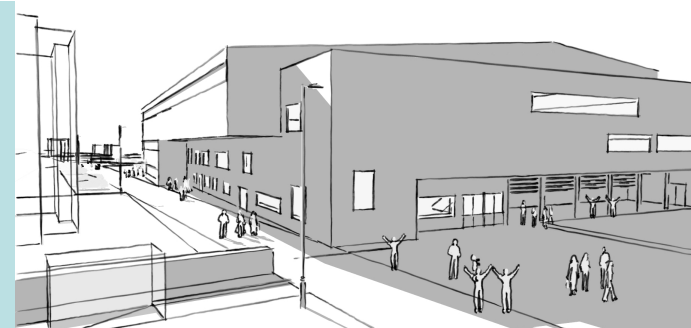


23 Installations électriques	CHF	166'000-
Selon devis F. Haenni SA	CHF	166'000-
27 Aménagements intérieurs 1	CHF	1'200'000-
272 Ouvrages métalliques	CHF	5'000-
272.0 Portes intérieures métal	CHF	5'000-
278 Divers : 2ème champ de glace	CHF	1'195'000-
• Construction champ de glace 45 x 24 m (dalle, bandes pour la pratique du hockey, infrastructures nécessaires à la confection de la surface de glace, système de ventilation / refroidissement) Selon devis Walter Wettstein AG - Kältetechnik	CHF	1'085'000-
• Sonorisation	CHF	20'000-
• Surfaceuses	CHF	80'000-
• Equipement / Ameublement atelier et espace champ de glace	CHF	10'000-
4 AMENAGEMENTS EXTERIEURS	CHF	80'000-
6 DIVERS, IMPREVUS ET HONORAIRES	CHF	534'000-
Env. 20% positions 1, 2 et 4		
<hr/>		
PISTE DE GLACE ANNEXE SANS LE TENNIS / TOTAL BRUT HT	HT CHF	3'206'000-
TVA (et pour arrondir)	CHF	264'000-
TOTAL BATIMENT MULTI FONCTIONNEL (PISTE DE GLACE ANNEXE SANS LE TENNIS)	TTC CHF	3'470'000-

PATINOIRE DU VOYEBOEUF - PORRENTROY
AGRANDISSEMENT ET ASSAINISSEMENT 2014
PROJET 2014 DES UTILISATEURS



INVESTISSEMENTS



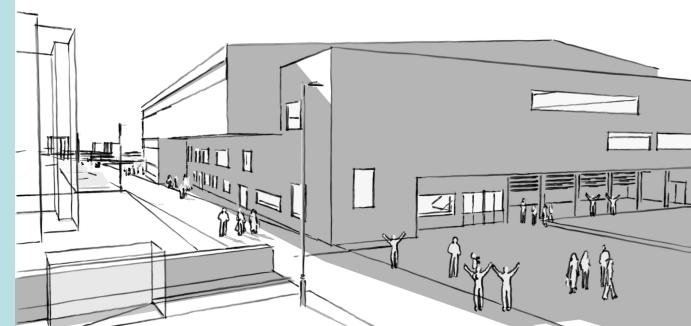
STATIONNEMENT OUEST (67 PLACES)

1 TRAVAUX PREPARATOIRES	CHF	3'000
11 Déblaiement, préparation du terrain	CHF	3'000-
112 Démolitions	CHF	3'000-
4 AMENAGEMENTS EXTERIEURS	CHF	189'000
40 Mise en forme du terrain	CHF	3'000-
401.0 Installation de chantier	CHF	3'000-
46 Petits tracés	CHF	186'000-
461 Terrassements	CHF	186'000-
463 Travaux de superstructure	CHF	158'500-
465 Conduites industrielles, canalisations	CHF	11'600-
466 Eclairage public	CHF	13'400-
468 Equipements (marquage, signalisation)	CHF	2'500-
•		
6 DIVERS, IMPREVUS ET HONORAIRES	CHF	39'000-
Env. 20% positions 1 et 4		
<hr/>		
STATIONNEMENT OUEST / TOTAL BRUT HT	HT CHF	231'000-
TVA (et pour arrondir)	CHF	19'000-
TOTAL STATIONNEMENT OUEST	TTC CHF	250'000-

PATINOIRE DU VOYEBOEUF - PORRETRUY
 AGRANDISSEMENT ET ASSAINISSEMENT 2014
 PROJET 2014 DES UTILISATEURS



INVESTISSEMENTS



RECAPITULATIF

ASSAINISSEMENT & AGRANDISSEMENT PATINOIRE	TTC CHF	13'200'000
PISTE DE GLACE ANNEXE	TTC CHF	3'470'000
STATIONNEMENT OUEST (67 PLACES)	TTC CHF	250'000
MONTANT TOTAL	TTC CHF	16'920'000-

A TITRE INDICATIF

COURTS DE TENNIS SUR PISTE DE GLACE (CHF 5'160'000.- - CHF 3'470'000.-)	TTC CHF	1'690'000
HUTTE AJOULOTE	TTC CHF	900'000
PASSERELLE ET PASSAGE SOUS VOIES	TTC CHF	1'200'000
DEPLACEMENT SKATE PARK	TTC CHF	140'000
MONTANT TOTAL	TTC CHF	3'930'000-

