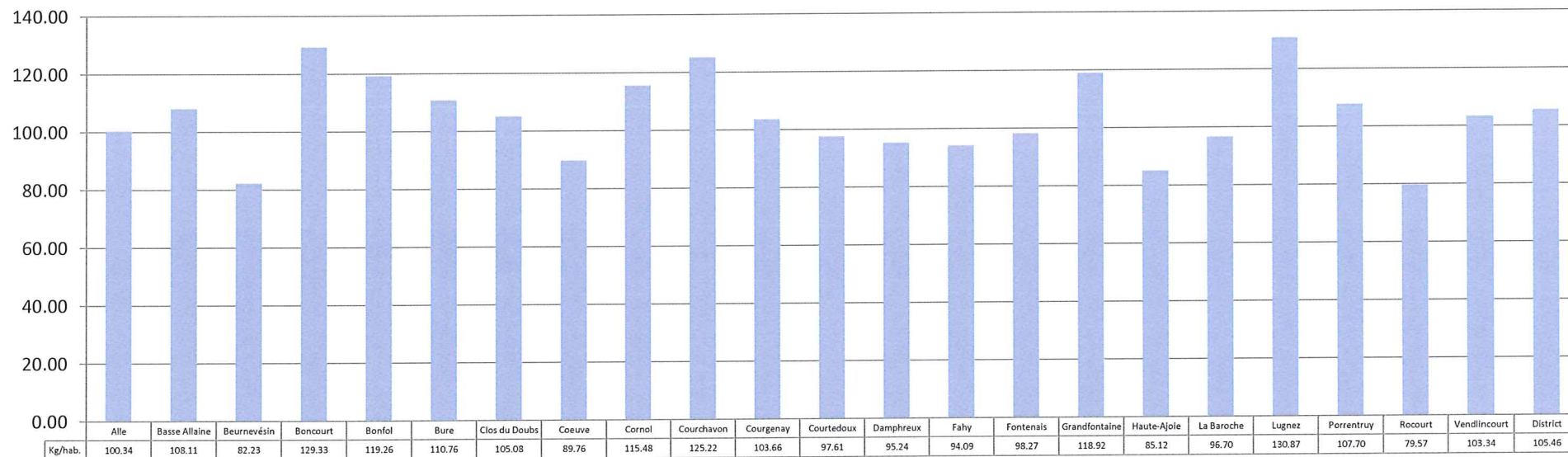




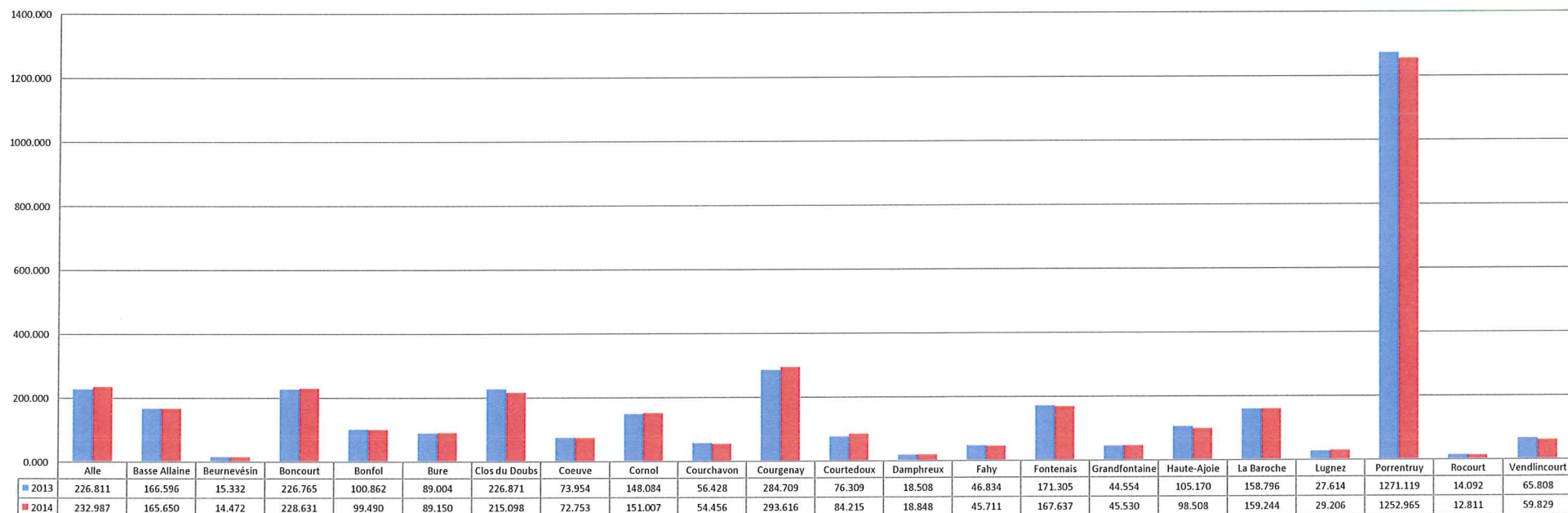
2014 Déchets ménagers kg/hab. (taxe au volume uniquement)





DECHETS MENAGERS
2013 & 2014 Tonnage par commune
Taxe au volume et au poids cumulé (to)

District : (tonnages spéciaux déduits)
 2013 : 3'615.525 to
 2014 : 3'591.814 to Diff. : - 23.711 to (- 0.66%)





DECHETS MENAGERS
Variation 2013/2014 (en %)
Tonnage (taxe au poids et au volume)

