

Syndicat intercommunal du District de Porrentruy

PLAN DIRECTEUR RÉGIONAL



Séance ComA PDR – Porrentruy, le 4 septembre 2019

PDR district de Porrentruy

Ordre du jour

1. Accueil, salutations et présentations *S. Babey, 5 min*
2. Rappel des objectifs du projet *F. Minger, 5 min*
3. Charte du pôle régional de Porrentruy (PRP) *A. Roy, 5 min*
4. Synthèse du diagnostic *RWB, 10 min*
5. Vision/stratégie : principes et objectifs priorités *RWB, 25 min*
6. Discussion (*animation par S. Fasnacht*) *Tous, 45 min*
7. Suite des démarches, calendrier *RWB, 5 min*
8. Remerciements *F. Minger*
9. Apéritif 😊

PDR district de Porrentruy

Ordre du jour

1. Accueil, salutations et présentations *S. Babey, 5 min*
2. Rappel des objectifs du projet *F. Minger, 5 min*
3. Charte du pôle régional de Porrentruy (PRP) *A. Roy, 5 min*
4. Synthèse du diagnostic *RWB, 10 min*
5. Vision/stratégie : principes et objectifs priorités *RWB, 25 min*
6. Discussion (*animation par S. Fasnacht*) *Tous, 45 min*
7. Suite des démarches, calendrier *RWB, 5 min*
8. Remerciements *F. Minger*
9. Apéritif 😊

PDR district de Porrentruy

Ordre du jour

1. Accueil, salutations et présentations *S. Babey, 5 min*
2. Rappel des objectifs du projet *F. Minger, 5 min*
3. Charte du pôle régional de Porrentruy (PRP) *A. Roy, 5 min*
4. Synthèse du diagnostic *RWB, 10 min*
5. Vision/stratégie : principes et objectifs priorités *RWB, 25 min*
6. Discussion (*animation par S. Fasnacht*) *Tous, 45 min*
7. Suite des démarches, calendrier *RWB, 5 min*
8. Remerciements *F. Minger*
9. Apéritif 😊

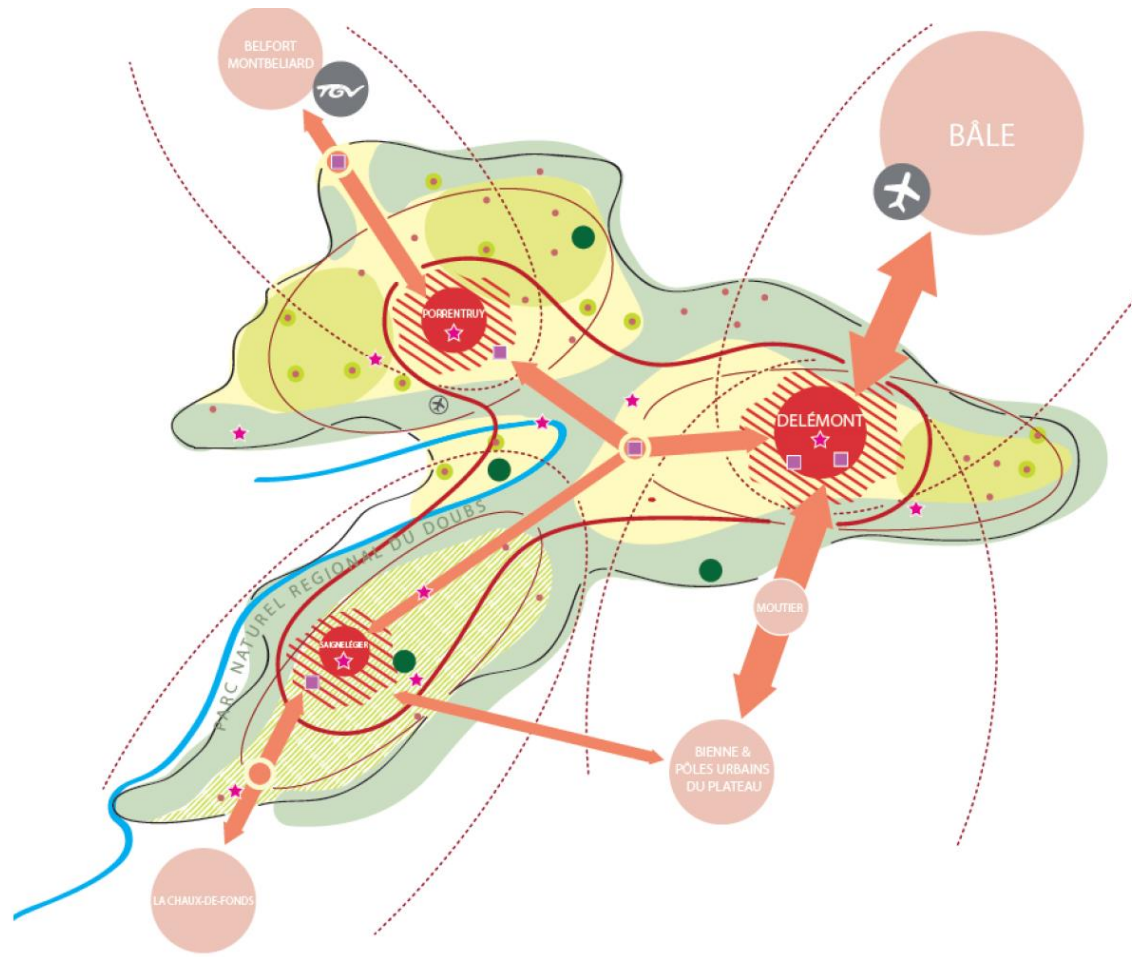
PDR district de Porrentruy

Point de départ

- Révision LAT (2013)
- Conception directrice cantonale
- Les pôles régionaux ont le devoir d'établir un plan directeur régional
- L'ensemble du District (21 Communes) s'est joint à la démarche
- PDR = vue d'ensemble des problèmes à résoudre et des tâches à accomplir dans une région et leur planification
- Liant pour les autorités pour les dix à quinze prochaines années
(*SDT, 2019*)
- Horizon 2030 et 2040

PDR district de Porrentruy

Conception directrice cantonale



PDR district de Porrentruy

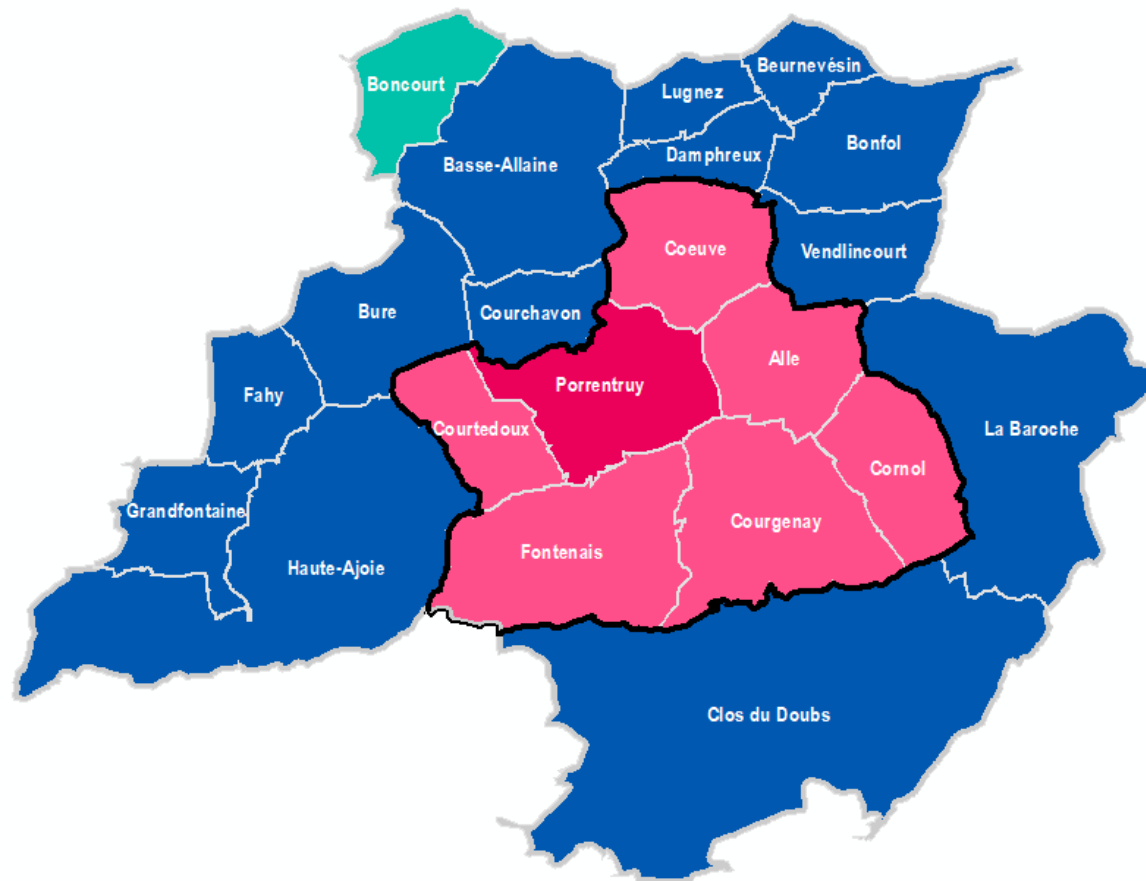
Périmètre d'étude

Typologie des communes

- Cœur de pôle
- Satellite
- Village
- Pôle industriel relais

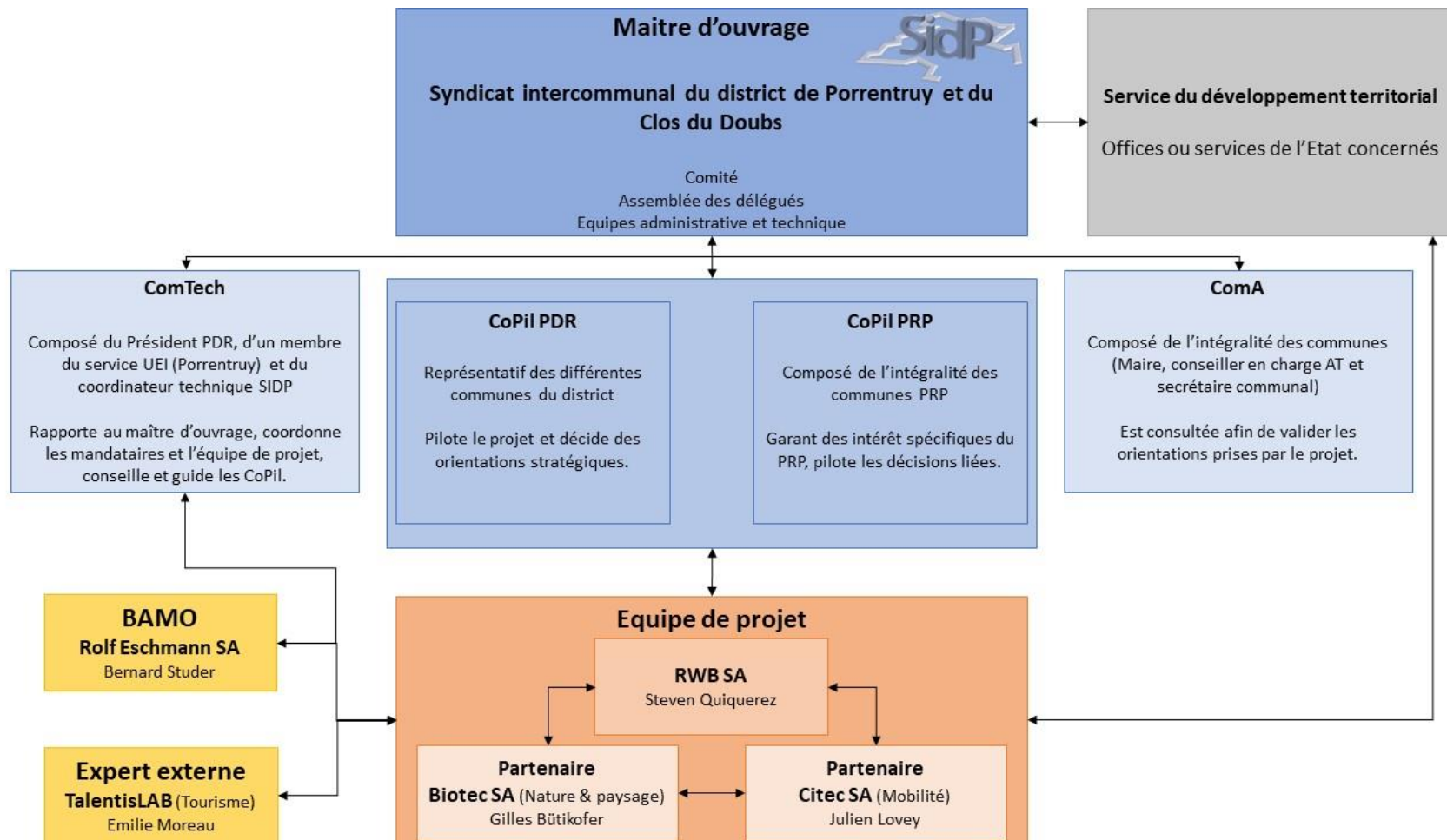
Information indicative

- Limite communale
- Périmètre du Plan directeur régional
- Périmètre du pôle régional de Porrentruy

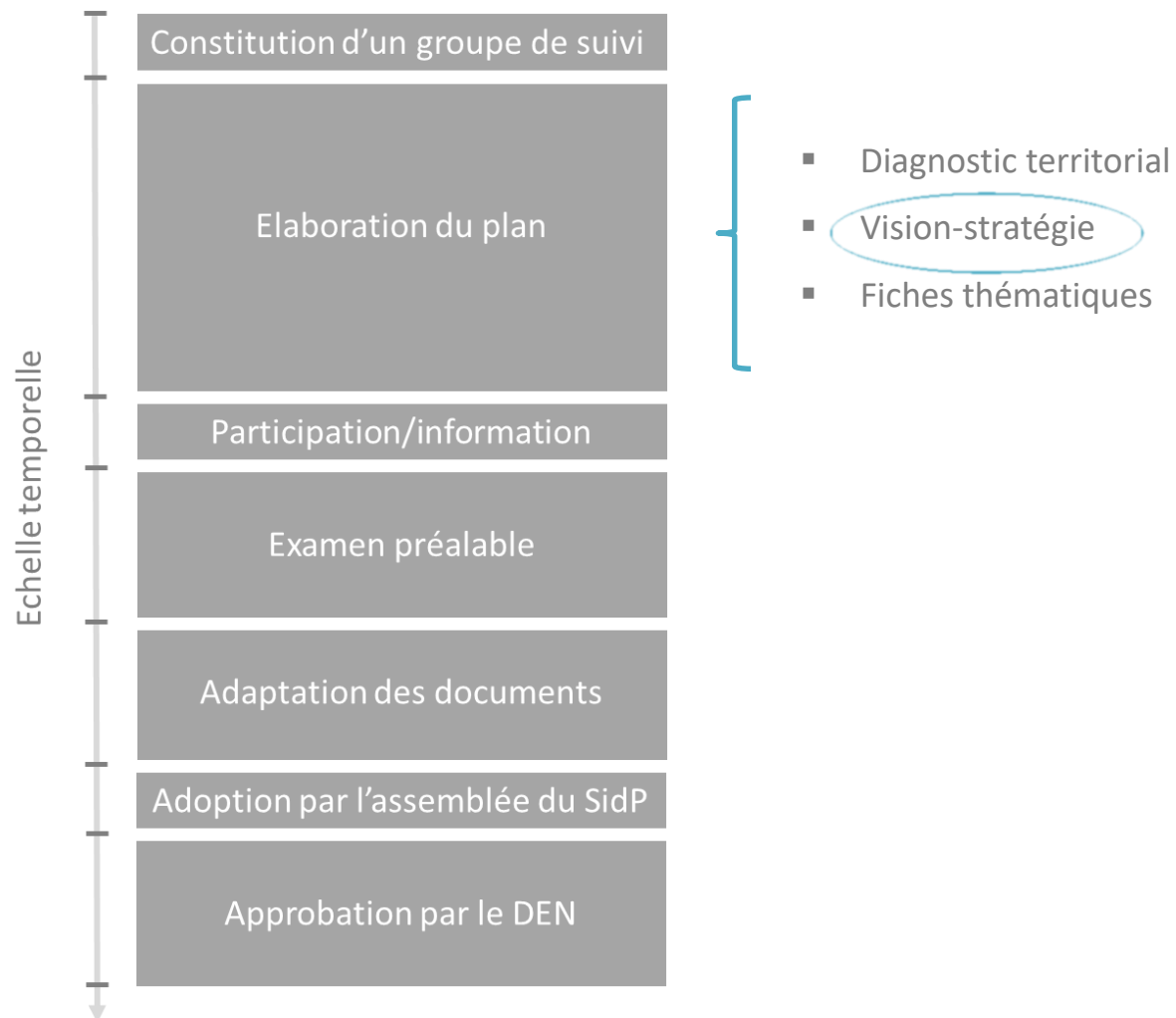


PDR district de Porrentruy

Organigramme du projet



Déroulement du projet



PDR district de Porrentruy

Un plan directeur régional ambitieux pour l'ensemble du District

- Un projet fédérateur à 21 communes
- Une vision intercommunale
- Différents types de communes avec différents enjeux



PDR district de Porrentruy

Ordre du jour

1. Accueil, salutations et présentations *S. Babey, 5 min*
2. Rappel des objectifs du projet *F. Minger, 5 min*
3. Charte du pôle régional de Porrentruy (PRP) *A. Roy, 5 min*
4. Synthèse du diagnostic *RWB, 10 min*
5. Vision/stratégie : principes et objectifs priorités *RWB, 25 min*
6. Discussion (*animation par S. Fasnacht*) *Tous, 45 min*
7. Suite des démarches, calendrier *RWB, 5 min*
8. Remerciements *F. Minger*
9. Apéritif 😊

PDR district de Porrentruy

Charte du Pôle régional de Porrentruy - Population

T.1 Horizon 2015-2030

Plan directeur cantonal (fiche U.01)			Communes	Population en zone CMH au 01.01.15	Plan directeur régional	
Répartition croissance (2015-2030)					Répartition croissance (2015-2030)	
Typologie	Part	Habitants			Part	Habitants
Pôle régional de Porrentruy	23%	1750	Alle	1673	11,7%	205
			Coeuve	662	4,6%	81
			Cornol	980	6,9%	120
			Courgenay	2185	15,3%	268
			Courtedoux	718	5,0%	88
			Fontenais	1575	11,0%	193
			Porrentruy	6501	45,5%	796
			TOTAL		14294	

T.2 Horizon 2030-2040

Plan directeur cantonal (fiche U.01)			Communes	Population en zone CMH au 01.01.30	Plan directeur régional	
Répartition croissance (2030-2040)					Répartition croissance (2030-2040)	
Typologie	Part	Habitants			Part	Habitants
Pôle régional de Porrentruy	23%	690	Alle	1878	11,7 %	81
			Coeuve	743	4,6 %	32
			Cornol	1100	6,9 %	47
			Courgenay	2453	15,3 %	105
			Courtedoux	806	5,0 %	35
			Fontenais	1768	11,0 %	76
			Porrentruy	7297	45,5 %	314
			TOTAL		16044	

PDR district de Porrentruy

Charte du Pôle régional de Porrentruy - Emplois EPT

T.3 Horizon 2015-2030

Plan directeur cantonal (fiche U.01)			Communes	Emplois (EPT) en zone CMH au 01.01.15	Plan directeur régional	
Répartition croissance (2015-2030)					Répartition croissance (2015-2030)	
Typologie	Part	Emplois EPT			Part	Emplois EPT
Pôle régional de Porrentruy	27,6%	591	Alle	391	8,2 %	48
			Coeuve	96	2,0 %	12
			Cornol	106	2,2 %	13
			Courgenay	450	9,4 %	56
			Courtedoux	191	4,0 %	24
			Fontenais	114	2,4 %	14
			Porrentruy	3434	71,8 %	424
			TOTAL		4782	

T.4 Horizon 2030-2040

Plan directeur cantonal (fiche U.01)			Communes	Emplois (EPT) en zone CMH au 01.01.30	Plan directeur régional	
Répartition croissance (2030-2040)					Répartition croissance (2030-2040)	
Typologie	Part	Emplois EPT			Part	Emplois EPT
Pôle régional de Porrentruy	27,6%	145	Alle	439	8,2%	12
			Coeuve	108	2,0%	3
			Cornol	119	2,2%	3
			Courgenay	506	9,4%	14
			Courtedoux	215	4,0%	6
			Fontenais	128	2,4%	3
			Porrentruy	3858	71,8%	104
			TOTAL		5373	

PDR district de Porrentruy

Ordre du jour

1. Accueil, salutations et présentations *S. Babey, 5 min*
2. Rappel des objectifs du projet *F. Minger, 5 min*
3. Charte du pôle régional de Porrentruy (PRP) *A. Roy, 5 min*
4. Synthèse du diagnostic *RWB, 10 min*
5. Vision/stratégie : principes et objectifs priorités *RWB, 25 min*
6. Discussion (*animation par S. Fasnacht*) *Tous, 45 min*
7. Suite des démarches, calendrier *RWB, 5 min*
8. Remerciements *F. Minger*
9. Apéritif 😊

PDR district de Porrentruy

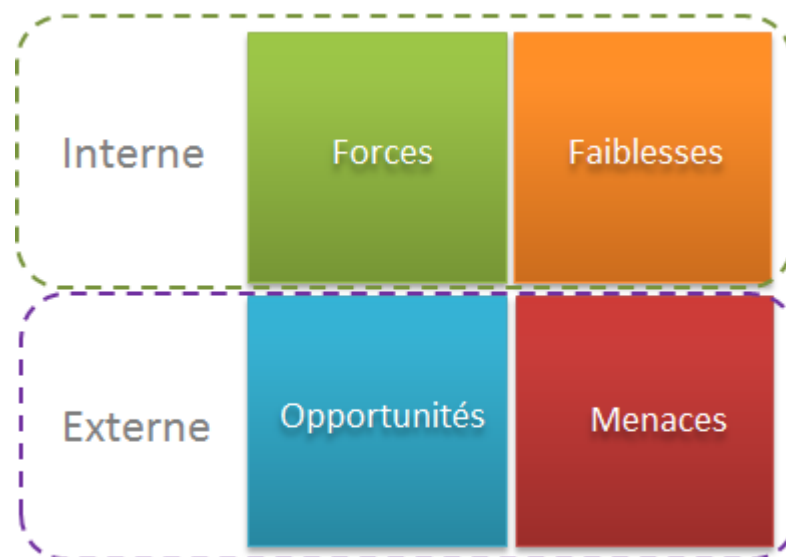
2. Synthèse du diagnostic

- Analyses des statistiques, des données du Géoportail, de la littérature et des inventaires existants
- Fournir une image synthétique du territoire régional actuel et de l'évolution qu'il a connu au cours des 15 dernières années.
 - Quelles sont les **forces** et les **faiblesses** du territoire actuel ?
 - Quels sont les **risques** et les **opportunités** liés au développement futur ?

PDR district de Porrentruy

La méthode des SWOT

- SWOT (**S**trengths - **W**eaknesses - **O**pportunities - **T**hreats)
- Outil permettant de synthétiser un diagnostic
- Facteurs internes/externes



© www.manager-go.com

Thèmes traités

Certains thèmes obligatoires au sens de l'art. 75F LCAT présentent peu d'enjeux pour le District ou sont déjà traités dans un autre cadre. Tous n'apparaissent donc pas dans le PDR.

Urbanisation

- Développement de l'urbanisation
- Zones à bâtir pour l'habitat
- Zones d'activités
- Friches
- ...

Transports/communication

- Transports publics
- Stationnement
- Réseau routier
- Mobilité douce
- ...

Nature et paysage

- Eléments naturels et paysagers
- Espèces
- Forêts
- ...

Environnement

- Qualité de l'air
- Sites pollués
- Dangers naturels
- Energie
- ...

Approvisionnement gestion des déchets

(Non retenu car fonctionnement actuel satisfaisant)

Tourisme

- Nuitées
- Manifestations
- Prestataires
- ...

PDR district de Porrentruy

Urbanisation et mise en valeur du milieu bâti – Enjeux

- Relative stabilité démographique au niveau du district, disparités entre les communes
 - Maintien des services de base déterminants dans l'attractivité des localités
- Besoins pour des entreprises ne répondant pas aux critères des zones AIC
 - Pertinence de développer une stratégie intercommunale au niveau des zones d'activités
- Quantité et qualité de l'offre en équipements publics, loisirs et sports
 - Réflexion quant à la possibilité d'une mutualisation
- Un potentiel important de friches à exploiter

PDR district de Porrentruy

Transports et communication – Enjeux

- Un réseau routier (TIM) fortement attractif et une gestion très souple du stationnement
 - opportunité de mener une réflexion sur la mise en avant des mobilités alternatives
 - Transports publics : un réseau en étoile centré sur Porrentruy et St-Ursanne; une bonne desserte géographique des habitants et emplois ; fortes disparités du taux de couverture
 - Opportunité d'un développement coordonné des infrastructures et lignes TP
 - Mobilité douce : nombreuses liaisons cyclables; topographie favorable sur le PRP; temps de parcours vélo attractifs
- ➔ Réflexion à mener sur l'accessibilité de tous les modes de transport

PDR district de Porrentruy

Nature et paysage – Enjeux

- Patrimoine naturel et paysager riche et varié (massifs forestiers, plaines agricoles structurées par des éléments bocagers, vergers, etc.)
 - Enjeux de conservation, de valorisation et de revitalisation de certaines structures importants pour l'identité du district
- Perte d'éléments naturels en milieu bâti
 - Pertinence de développer l'écologie urbaine dans l'ensemble du District (s'adapter aux effets du réchauffement climatique)

PDR district de Porrentruy

Environnement – Enjeux

- Contraintes environnementales à prendre en compte dans la planification
 - bruit,
 - dangers naturels en milieu bâti,
 - sites pollués

PDR district de Porrentruy

Tourisme – Enjeux

- Une offre en hébergement lacunaire
→ Opportunité de créer des projets ambitieux
- Saison estivale bien remplie
→ Potentiel d'augmentation de fréquentation important au printemps et en automne
- District symbolisé par trois grandes thématiques : Doubs, patrimoine Saint-Ursanne et Porrentruy, gastronomie Saint-Martin
→ Nécessité de positionner clairement le district
→ Opportunité de créer des activités, produits ou événements en lien avec les marqueurs forts de l'identité touristique

PDR district de Porrentruy – Exemple d'analyse SWOT

TOURISME

	S <i>Strengths (forces)</i>	W <i>Weaknesses (faiblesses)</i>	O <i>Opportunities (opportunités)</i>	T <i>Threats (menaces)</i>
	<p>Deux pôles touristiques d'importance : Saint-Ursanne et Porrentruy</p> <p>Offre culturelle diversifiée</p> <p>Offre de loisirs étoffée</p> <p>Dense réseau de mobilité douce</p> <p>Le Doubs</p> <p>Nature préservée</p> <p>Gastronomie de Saint-Martin</p> <p>Nuitées en augmentation</p>	<p>Offre d'hébergement hôtelier vieillissante et pas suffisamment orientée pour le séjour de loisirs</p> <p>Manque de professionnalisation des acteurs</p> <p>Trop de petites structures</p> <p>Manque de deux ou trois acteurs phares</p> <p>Pas d'accès à l'eau (baignade)</p> <p>Pas de positionnement affirmé au niveau régional</p> <p>Manque d'évènements phares</p> <p>Tourisme d'opportunité</p> <p>Proximité avec la France pour l'hébergement</p>	<p>Nature à mieux valoriser</p> <p>Mobilité douce</p> <p>L'agritourisme</p> <p>Gastronomie et produits du terroir</p> <p>Développement durable</p> <p>Accessibilité renforcée : A16, train</p> <p>Proximité avec la France Le Doubs</p> <p>Jurassica - la Paléontologie</p> <p>Capacité d'augmentation des nuitées : hôtellerie et camping</p>	<p>Faible capacité à financer les projets</p> <p>Rentabilité faible des établissements et difficulté successorale</p> <p>Cadre légal en matière d'aménagement du territoire et de protection de l'environnement parfois restrictif</p>

PDR district de Porrentruy

Ordre du jour

1. Accueil, salutations et présentations *S. Babey, 5 min*
2. Rappel des objectifs du projet *F. Minger, 5 min*
3. Charte du pôle régional de Porrentruy (PRP) *A. Roy, 5 min*
4. Synthèse du diagnostic *RWB, 10 min*
5. Vision/stratégie : principes et objectifs priorités *RWB, 25 min*
6. Discussion (*animation par S. Fasnacht*) *Tous, 45 min*
7. Suite des démarches, calendrier *RWB, 5 min*
8. Remerciements *F. Minger*
9. Apéritif 😊

PDR district de Porrentruy

Vision/stratégie : principes et objectifs priorités

- Découlant directement du diagnostic (SWOT), les principes de base et objectifs illustrent les volontés de développement du District.
- **Principes de base** = orientations générales
- **Objectifs** = buts concrets à atteindre
- **Principes de base + objectifs** = base du projet de territoire et des fiches thématiques du PDR
- **Priorisation** des objectifs dans le but d'identifier les enjeux majeurs et de répartir judicieusement les efforts

Thèmes traités

Urbanisation

**Transports/
communication**

**Nature et
paysage**

Tourisme

**Coopération
intercommunale**

Environnement

**(Problématique
transversale intégrée
dans les autres
thématiques)**

**Approvisionnement
gestion des déchets**

**(Non traité car
fonctionnement
actuel satisfaisant)**

PDR district de Porrentruy

Méthodologie

- La priorisation sert à définir les priorités au niveau stratégique, tous les objectifs retenus sont importants dans le projet.
- Seuls les objectifs ont été priorisés entre eux avec un système de pondération

Méthodologie

La partie inférieure de la matrice est traitée, la partie supérieure en est le résultat

A est plus important que B $\Rightarrow n = 3$
 A est aussi important que B $\Rightarrow n = 2$
 A est moins important que B $\Rightarrow n = 1$

		OBJECTIFS						
		Objectif 1	Objectif 2	Objectif 3				
OBJECTIFS		Objectif 1	Objectif 2	Objectif 3				
1	Objectif 1	3	1	3				
2	Objectif 2	3	2	2				
3	Objectif 3	1	2	5				
Pondération en points =		4	3	5				
Nombre de points maximum possible =		12	points	Note max	5			
Pondération attribuée [max.10 points] =		8	6	10				

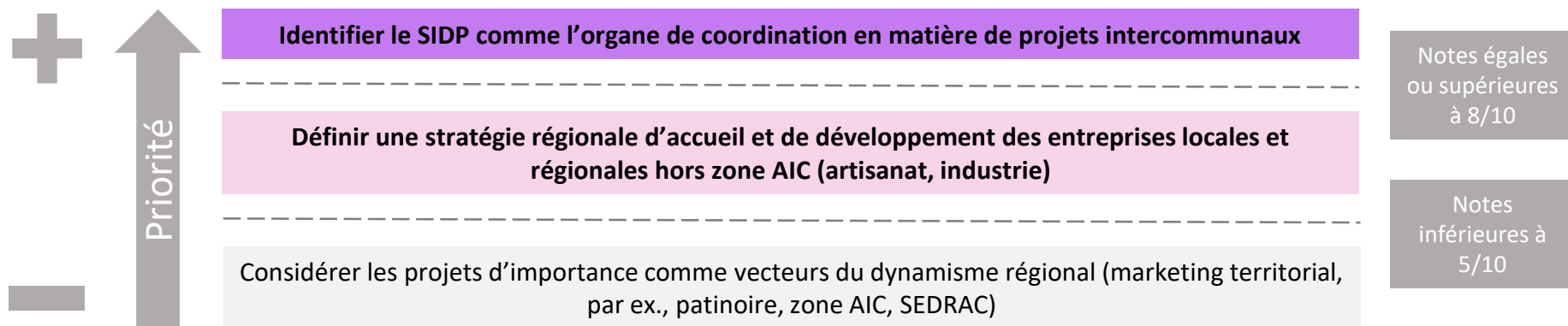
PDR district de Porrentruy

Coopération intercommunale – Principes de base

- *Orienter le développement du District de manière supracommunale et coordonnée et rechercher la complémentarité entre les communes.*
- *Favoriser la mutualisation des forces de chacune des communes du District afin de bénéficier de retombées positives pour l'ensemble de la région.*
- *Fédérer les communes autour de projets porteurs dans divers domaines.*

PDR district de Porrentruy

Coopération intercommunale – Objectifs priorités



PDR district de Porrentruy

Coopération intercommunale – exemple de mise en œuvre des objectifs



Photo: Projet de nouvelle patinoire, Dolci Architectes

PDR district de Porrentruy

Urbanisation – Principes de base

- *Positionner le District comme une région attractive et dynamique pour l'habitat et l'emploi.*
- *Conserver l'identité des communes et de la région tout en s'adaptant aux défis de l'aménagement du territoire et de la société actuelle*
- *Orienter le développement territorial régional vers une transition énergétique en respectant la stratégie fédérale (2050)*
- *Evaluer la pertinence d'une agglomération régionale et/ou transfrontalière avec la France (Bourgogne-Franche-Comté)*

PDR district de Porrentruy

Urbanisation – Objectifs priorités



Notes égales ou supérieures à 8/10

Notes inférieures à 5/10

PDR district de Porrentruy

Urbanisation – Exemples de mise en œuvre des objectifs



Epicerie coopérative Système B à Neuchâtel. Photo: Arcinfo, 2018.



Il est possible de réhabiliter des bâtiments anciens en conservant les valeurs patrimoniales. Photo: Fontenais, Brigitte Cattin.

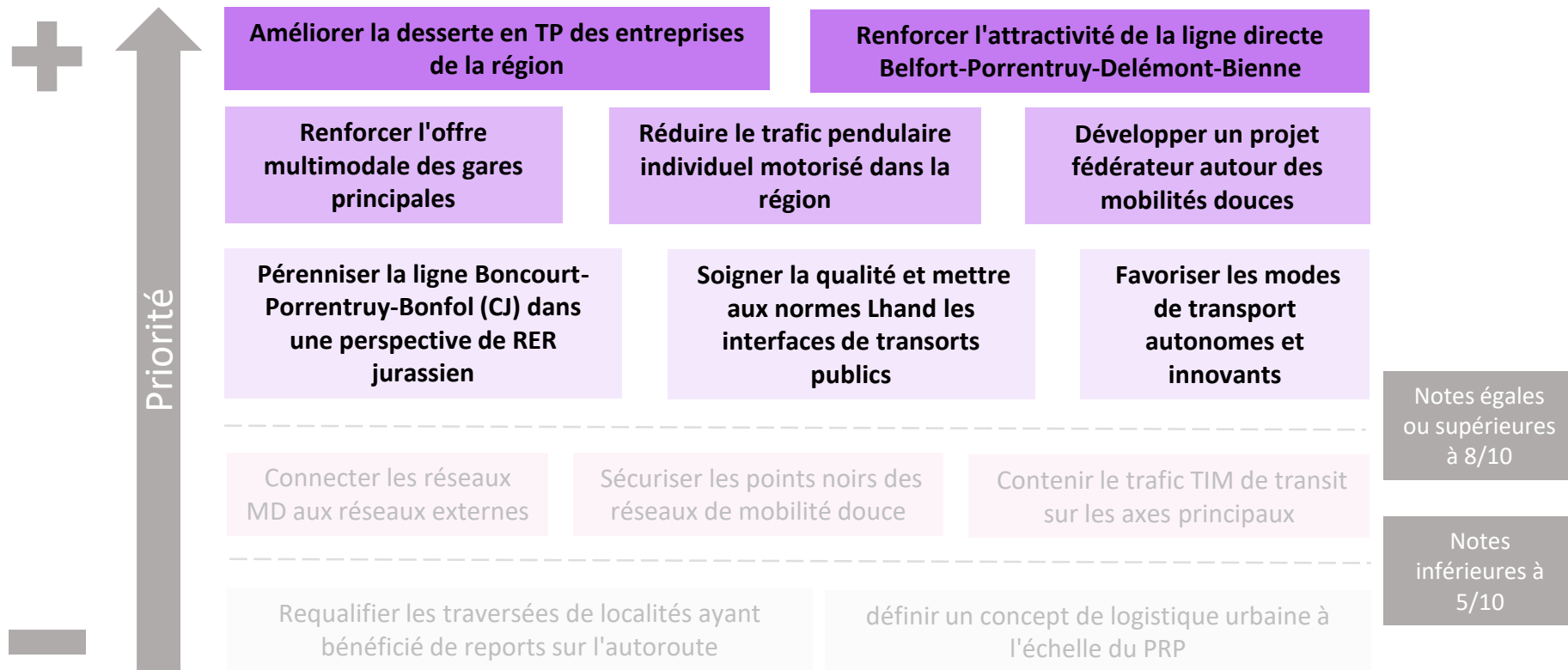


La fiche U.02 du PdC identifie plusieurs secteurs stratégiques, comme ici à Courgenay. Carte: RWB, 2018.

PDR district de Porrentruy

Transports et communication – Principes de base

- *Profiter d'une situation sans problèmes majeurs (peu de problèmes de trafic, bon maillage du réseau routier) pour rendre plus attractifs les modes alternatifs aux déplacements individuels motorisés*
- *Développer les infrastructures de transport et les lignes TP de manière coordonnée au sein du territoire, en prenant en compte les projets existants et futurs sur un périmètre élargi*
- *Renforcer l'accessibilité de la région, en offrant de bonnes liaisons de mobilité depuis et vers l'extérieur du District*



PDR district de Porrentruy

Transports et communication – Exemple de mise en œuvre des objectifs



Navette d'entreprise type «vanpooling» (Citec, 2014)



Communication pour l'ouverture du Léman Express (Léman Express, 2019)



Réalisation de plans de mobilité d'entreprise (Citec, 2015)



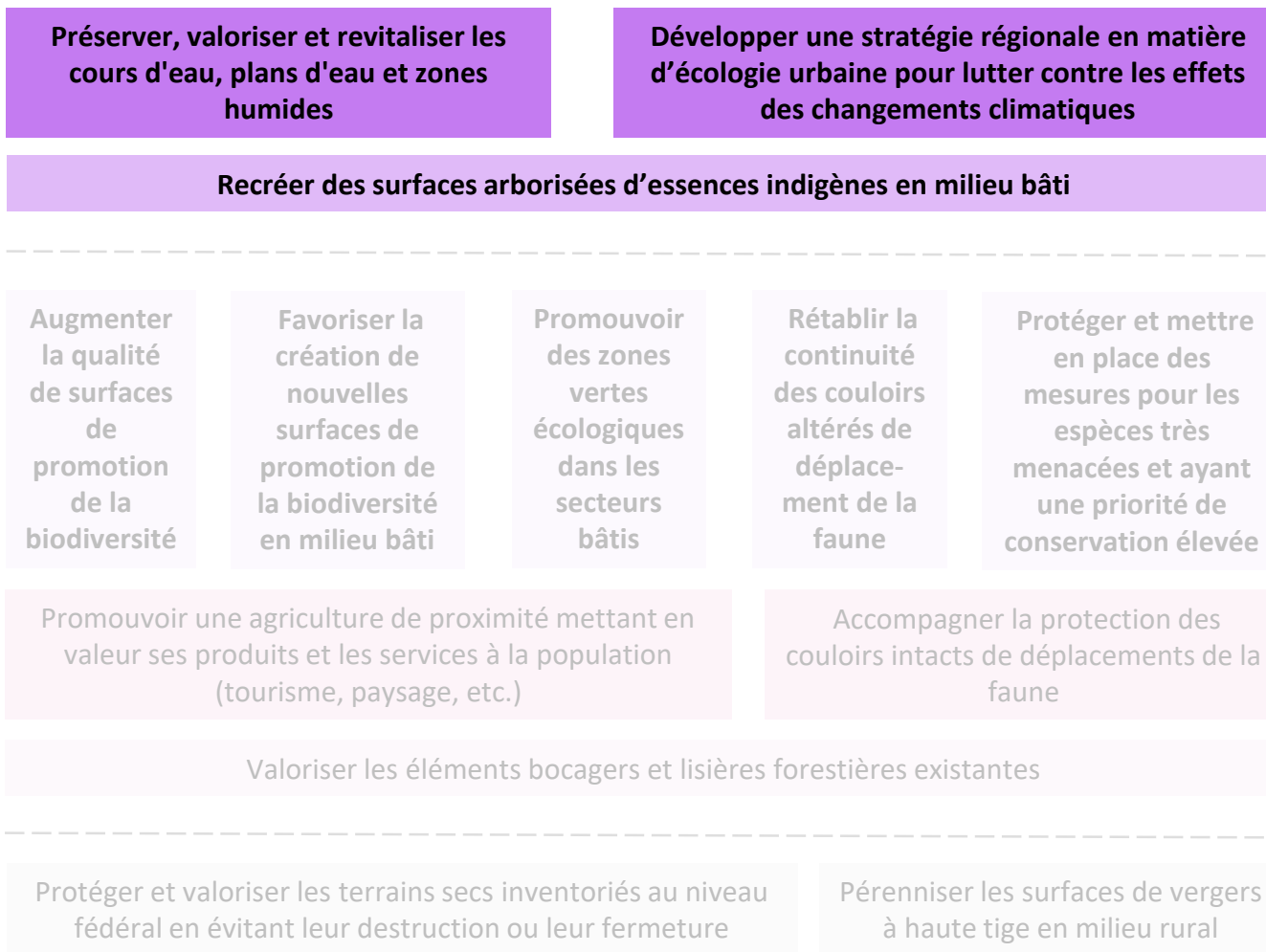
Navette autonome à Sion (Canton du Valais, 2015)

PDR district de Porrentruy

Nature et paysage – Principes de base

- *Conserver les qualités écologiques et paysagères existantes*
- *Améliorer les secteurs montrant des déficits écologiques et paysagers*
- *Favoriser la création d'éléments écologiques en milieu urbain pour s'adapter aux changements climatiques*

Nature et paysage – Objectifs priorités



Notes égales ou supérieures à 8/10

Notes inférieures à 5/10

PDR district de Porrentruy

Nature et paysage – Exemple de mise en œuvre des objectifs



Revitalisation du ruisseau des Vernes à Valeyeres-sous-Montagny (VD) (avant/après)



Arborisation indigène des rues à Paris (F)

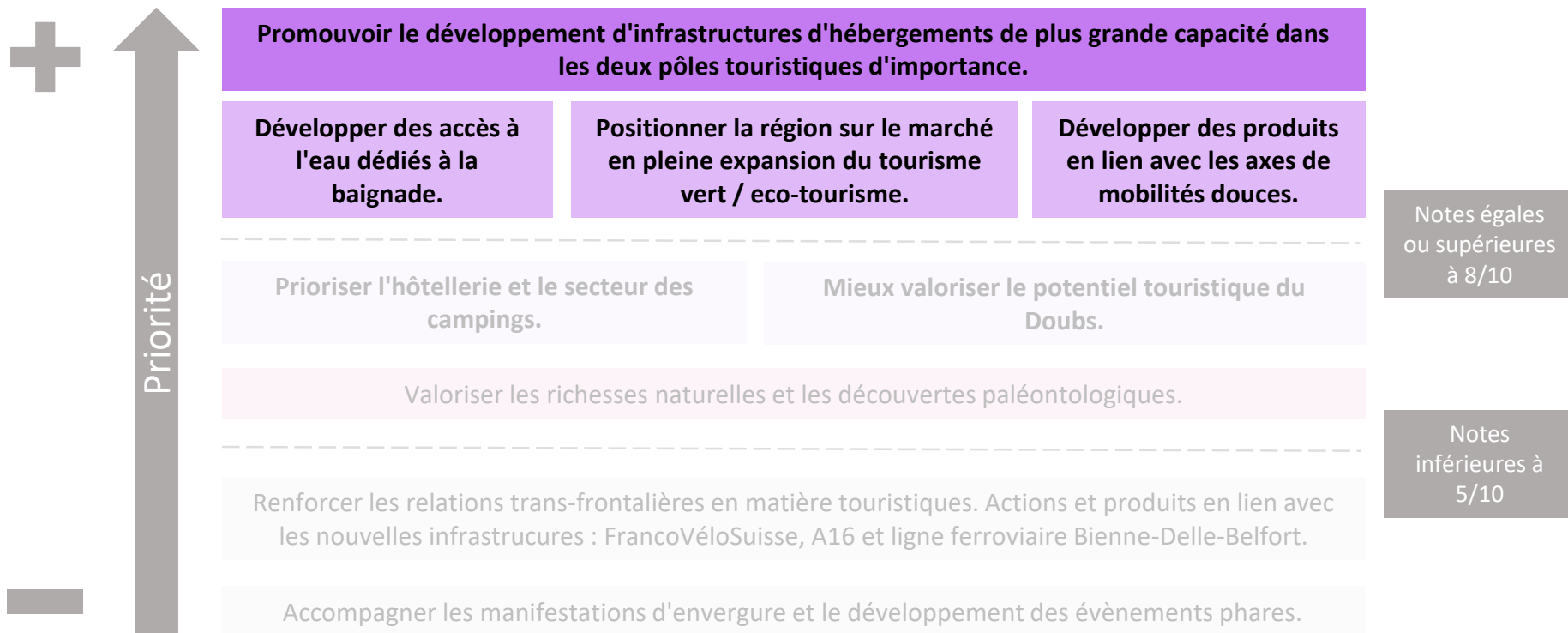


Toiture végétalisée à Sins (AG)

PDR district de Porrentruy

Tourisme – Principes de base

- *Augmenter la valeur ajoutée économique liée à la chaîne de prestations touristiques*
- *Positionner la région par rapport à l'offre globale à l'échelle cantonale - nationale - France voisine*
- *Intégrer le tourisme comme facteur complémentaire du développement régional*
- *Favoriser la coordination intercommunale pour une complémentarité des projets locaux et régionaux*



PDR district de Porrentruy

Tourisme – Exemple de mise en œuvre des objectifs



Auberge du Mouton, Porrentruy
Source : Jura Tourisme



Nouvel aménagement et plage à Saint-Ursanne
Source : Jacques Vuillaume



Itinéraire de la FrancoVéloSuisse à proximité des étangs de Vendlincourt
Source : Jura Tourisme/Sonderegger

PDR district de Porrentruy

Ordre du jour

1. Accueil, salutations et présentations *S. Babey, 5 min*
2. Rappel des objectifs du projet *F. Minger, 5 min*
3. Charte du pôle régional de Porrentruy (PRP) *A. Roy, 5 min*
4. Synthèse du diagnostic *RWB, 10 min*
5. Vision/stratégie : principes et objectifs priorités *RWB, 25 min*
6. Discussion (*animation par S. Fasnacht*) *Tous, 45 min*
7. Suite des démarches, calendrier *RWB, 5 min*
8. Remerciements *F. Minger*
9. Apéritif 😊

PDR district de Porrentruy

Discussion



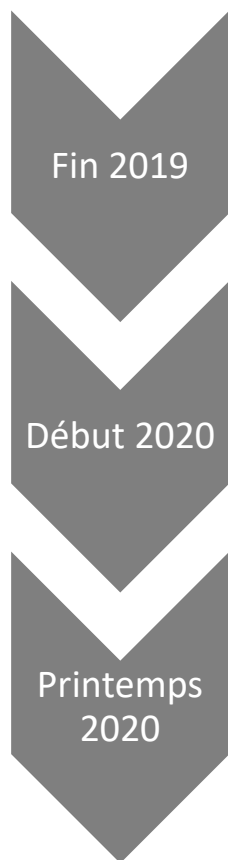
PDR district de Porrentruy

Ordre du jour

1. Accueil, salutations et présentations *S. Babey, 5 min*
2. Rappel des objectifs du projet *F. Minger, 5 min*
3. Charte du pôle régional de Porrentruy (PRP) *A. Roy, 5 min*
4. Synthèse du diagnostic *RWB, 10 min*
5. Vision/stratégie : principes et objectifs priorités *RWB, 25 min*
6. Discussion (*animation par S. Fasnacht*) *Tous, 45 min*
7. Suite des démarches, calendrier *RWB, 5 min*
8. Remerciements *F. Minger*
9. Apéritif 😊

PDR district de Porrentruy

Suite des démarches, calendrier



- Travail sur la stratégie et les fiches thématiques
- Prochaine séance ComA
- Finalisation du projet de PDR et envoi au SDT pour examen préalable

PDR district de Porrentruy

Contact

- Les questions, remarques ou propositions suite à la séance peuvent être transmis à Clément Boesch (SIDP) d'ici le 30 septembre 2019

SIDP

Syndicat intercommunal
du district de Porrentruy
Rue d'Airmont 7
CH – 2900 Porrentruy

T +41 32 466 88 81
clement.boesch@sidp.ch
www.sidp.ch

PDR district de Porrentruy

Ordre du jour

1. Accueil, salutations et présentations *S. Babey, 5 min*
2. Rappel des objectifs du projet *F. Minger, 5 min*
3. Charte du pôle régional de Porrentruy (PRP) *A. Roy, 5 min*
4. Synthèse du diagnostic *RWB, 10 min*
5. Vision/stratégie : principes et objectifs priorités *RWB, 25 min*
6. Discussion (animation par modérateur) *Tous, 45 min*
7. Suite des démarches, calendrier *RWB, 5 min*
8. Remerciements *F. Minger*
9. Apéritif 😊

Merci pour votre attention 😊



Porrentruy · Delémont · La Chaux-de-Fonds · Bienne · Prêles · Neuchâtel
Marly · Broc · Yverdon-les-Bains · Lavey-les-Bains · Martigny · Sierre